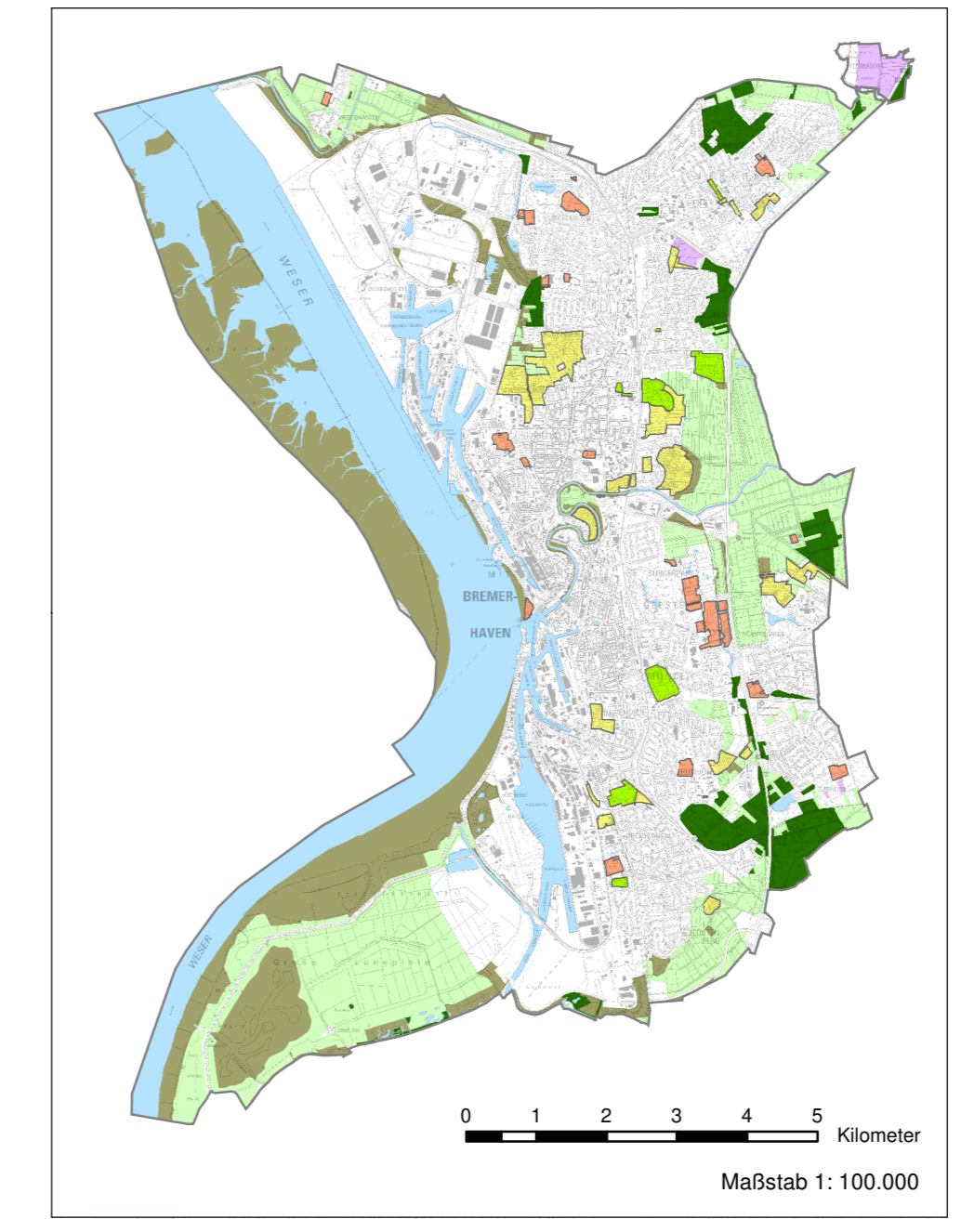
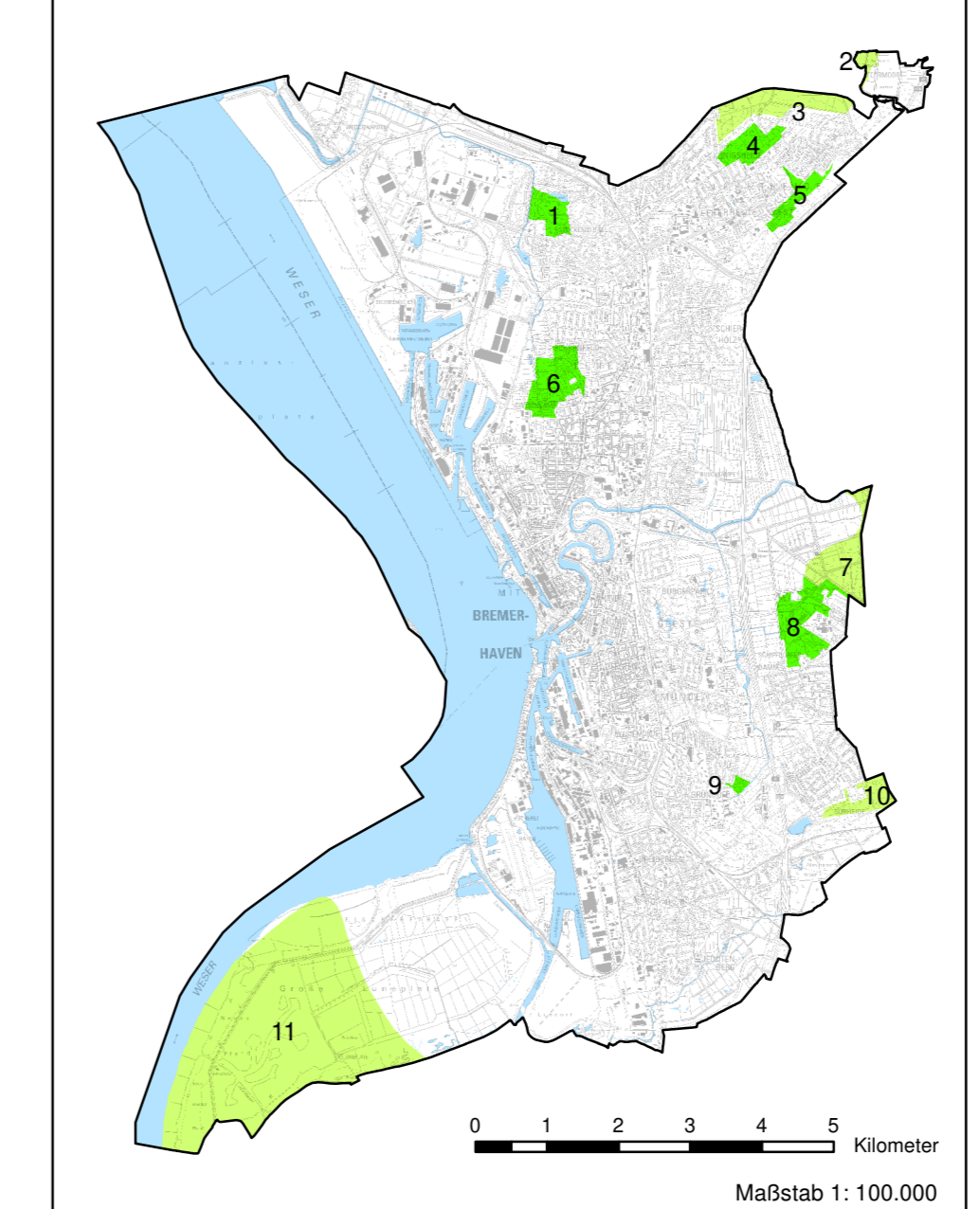


Geplante Nutzung der "Sonstigen Erholungsflächen"

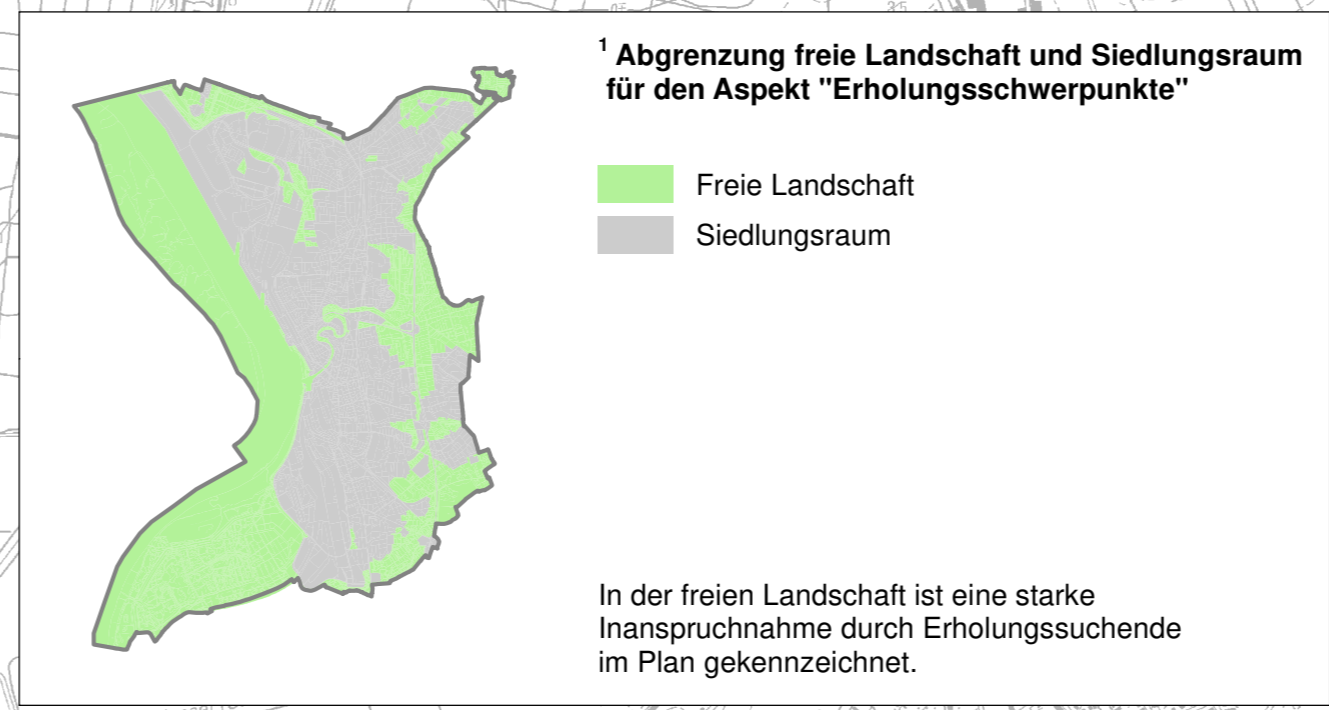


- Landwirtschaftliche Flächen
- Friedhof / Thieles Garten
- Naturnahe Flächen
- Kleingärten
- Wälder und Gehölzbestände
- Sportanlagen
- Moor

Zielgebiete Ruhiger Erholung



- Ruhiger Landschaftsraum
Land- und forstwirtschaftliche oder naturnahe geprägte Räume > 30 ha (teilweise in Verbindung mit dem Umland) mit einer aktuellen Belastung von <= 50 dB(A)Lden.
 - Ruhiger Stadtraum
Städtisch geprägte Grün- und Freiflächen > 3 ha, die Zielgebiete der Naherholung sind, mit einer aktuellen Belastung von <= 55 dB(A)Lden.
- 1: westlicher Teil des Gesundheitsparks Speckenbüttel, 2: Westen des Fehmoores, 3: In den Plättern und nördlicher Teil des Wasserwerkswalds Leherheide, 4: Wasserwerkswald Leherheide westlich Debesteder Weg, 5: Agendswald, Kleingartenanlage und Grünfläche am Erikssee, Teile der Randmoorwälder, 6: Kleingartenanlage "Eckernfeld/Twischkamp", 7: südlicher Bereich Forst Reinkenheide, 8: Grabeland und Park Reinkenheide, 9: Teile der Kleingartenanlage Grünhöle, 10: Osten von Sunrheide, 11: Luneplate



Landschaftsprogramm Bremen

Plan 2 Maßnahmen Erholung und Landschaftserleben

- | Sicherung und Pflege | Neuanlage / Aufwertung | |
|--|--|---|
| | | Öffentliche Grünflächen uneingeschränkt zugänglich |
| | | Kleinflächige Grünanlagen, Stadt- und Kinderspielplätze |
| | | Sonstige Erholungsflächen |
| | | Erlebbar, überwiegend landschaftlich genutzte Flächen, Wälder und naturnahe Flächen sowie eingeschränkt öffentlich nutzbare Grünflächen (z.B. Sportanlagen, Kleingärten) mit hoher und sehr hoher Bedeutung für das Landschaftserleben mit allgemeiner Bedeutung für das Landschaftserleben |
| | | Landschaftsteile / Wege in der freien Landschaft mit starker Inanspruchnahme für Erholungszwecke |
| | | Gestaltungsraum Kleingärten/Grabeland, Freizeit und Natur |
| | | Siedlungsbereiche mit prägenden Altbäumbeständen |
| | | Grünstrukturen der Gemeinbedarfsflächen mit hoher Bedeutung für das Freiraumerleben |
| | | Private, aber öffentlich erlebniswirksame Grünstrukturen besonderer Bedeutung |
| | | Pflege- und Gestaltungskonzept für Freiflächen im Geschosswohnungsbau empfohlen |
| Landschaftselemente | | |
| | | Einzelelement mit Fernwirkung |
| | | Allee, Baumreihe |
| | | Landschaftsgerechter Siedlungsrand bzw. attraktiver Eingangsbereich in die Stadt |
| Zugänglichkeit geeigneter Erholungsflächen | | |
| | | Ortsteilübergreifende Grünverbindungen und Erholungswege (generalisierte Darstellung) |
| | | Fortführung von Erholungswegen zum niedersächsischen Umland |
| | | Aussichtspunkt |
| | | Ausblick, zum Teil stellvertretend für einen Wegeabschnitt |
| | | Wichtige Blickbeziehung |
| | | Anlegemöglichkeiten für Fährlinien |
| | | Wasserbezogene Erholung |
| | | Erlebbar Randlage am Wasser |
| Vermeidung / Reduzierung von Beeinträchtigungen | | |
| | | Gestaltungs- oder Erschließungsmaßnahme örtlicher Bedeutung mit Nummer (gem. Anhang B, Tab. 5) |
| | | Besucherlenkung |
| | | Barrierewirkungen vermindern (Straßen, Bahntrassen, Hafenbecken) |
| | | Landschaftsplanerischer Vorbehalt gegen ein Repowering der Windenergieanlagen an diesem Standort |
| | | Vorrangiger Rückbau der Freileitung |
| Sonstige Darstellungen | | |
| | | Denkmalgeschützte Parks / Grünanlagen |
| | | Umweltertorte |
| | | Bahnlinie / Bahnhof |
| | | Einschränkung der sonstigen Erholungsfläche stark eingeschränkt |
| | | Gewässer |
| | | Stadtgrenze Bremerhaven / Landesgrenze Bremen |

Plan 2: Maßnahmen Erholung und Landschaftserleben

ENTWURF

Maßstab 1 : 20.000
 Quellen: a, Textband und Anhang A
 Stand: 30.05.2023
 Bearbeitung: Hürter, Josuttis, Rückmann, Zoglauer (SKUMS)
 ppr Freiraum+Umwelt