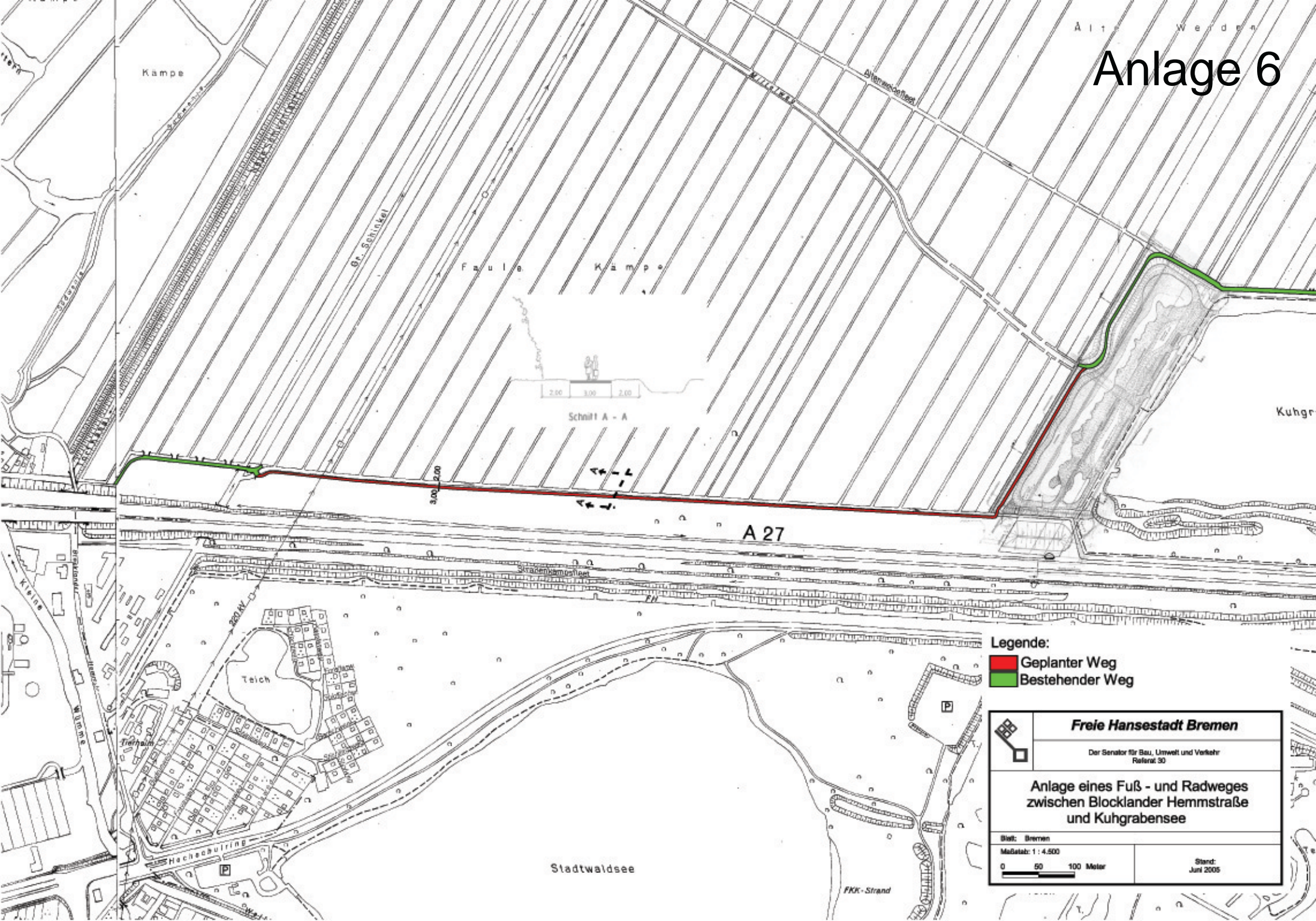


Anlage 6



- Legende:
- █ Geplanter Weg
 - █ Bestehender Weg

	Freie Hansestadt Bremen
	Der Senator für Bau, Umwelt und Verkehr Referat 30
Anlage eines Fuß- und Radweges zwischen Blocklander Hemmstraße und Kuhgrabensee	
Blatt: Bremen	
Maßstab: 1 : 4.500	
0 50 100 Meter	
Stand: Juni 2005	