

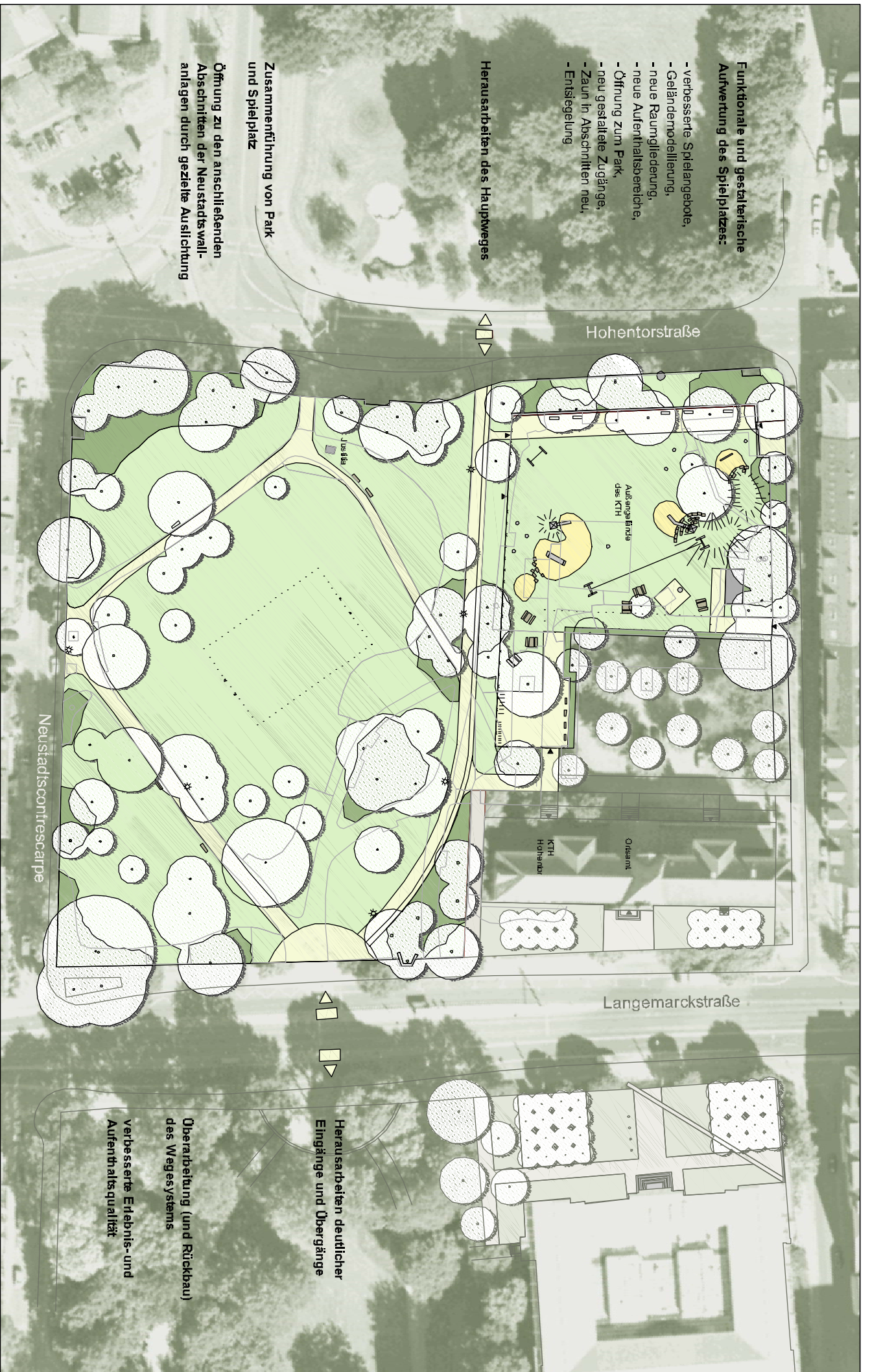
Funktionale und gestalterische Aufwertung des Spielplatzes:

- verbesserte Spielangebote,
- Geländemodellierung,
- neue Raumgliederung,
- neue Aufenthaltsbereiche,
- Öffnung zum Park,
- neu gestaltete Zugänge,
- Zaun in Abschnitten neu,
- Entseglung

Herausarbeiten des Hauptweges

Zusammenführung von Park und Spielplatz

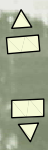
Öffnung zu den anschließenden Abschnitten der Neustadtwallanlagen durch gezielte Ausrichtung



Hohentorstraße

Langemarckstraße

Neustadtscontrescarpe



Herausarbeiten deutlicher Eingänge und Übergänge

**Überarbeitung (und Rückbau) des Wegesystems
verbesserte Erlebnis- und Aufenthaltsqualität**

Neustadtwallanlagen - Abschnitt West: Jusuffiapark

20.10.2004

M. Warkent

Plan-Nr.: Fn 01_01

