


Pflege- und Managementplan Hollerland 2007

FFH-Lebensraumtypen gem.
Anhang I FFH-Richtlinie

-  FFH-LRT 1340:
Salzwiesen im Binnenland
-  FFH-LRT 3130:
Mesotrophes Kleingewässer
- 102/1 Kleingewässer-Nummer
-  FFH-LRT 6430:
Feuchte Hochstaudenfluren
-  Abgrenzung Pannlake

 Plangebiet des Pflege- und
Managementplanes Hollerland

Karte 12

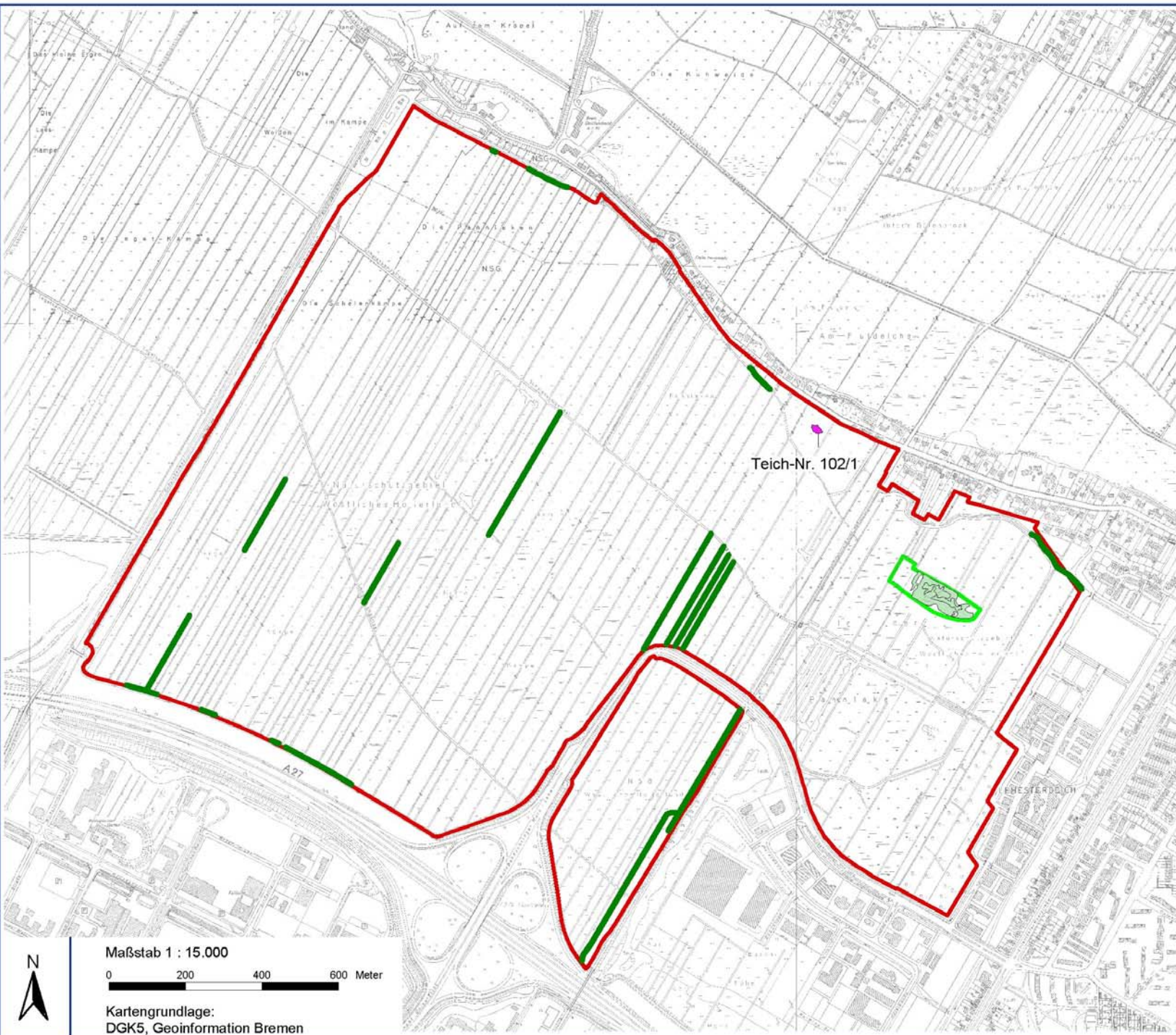
Auftraggeber: Der Senator für Umwelt, Bau, Verkehr
und Europa
Hanseatische Naturentwicklung GmbH

Kartierung:
Dr. F. Hellberg
(S. Eisend,
E. Frese)

FFH Lebensraumtypen gem.
Anhang I FFH-Richtlinie

Stand: 09/2009
Bearbeitung / GIS:
K. Schröder
K. Noormann

fachliche Bearbeitung:
BIOS



Maßstab 1 : 15.000

0 200 400 600 Meter

Kartengrundlage:
DGK5, Geoinformation Bremen