

Landschaftsprogramm Bremen

Karte A Arten und Biotope - Bestand, Bewertung und Konfliktanalyse

Allgemeine Biotopfunktion

Allgemeine Bedeutung als Lebensraum für Pflanzen und Tiere, für das Landschaftserleben und für den Schutz der Naturgüter Boden, Wasser, Luft / Klima. Bewertung gemäß Biotopwertliste Bremen, Stand November 2018

- Biototyp / Biotopkomplex sehr hoher Bedeutung
- Biototyp / Biotopkomplex hoher Bedeutung
- Biototyp / Biotopkomplex mittlerer Bedeutung (einschließlich Geeste unterhalb Tidesperrwerk)
- Biototyp / Biotopkomplex allgemeiner Bedeutung (einschließlich Hafenbecken, Weser und Geeste oberhalb Tidesperrwerk)

Das Punktsymbol stellt die Bewertung der Stillgewässer sowie kleinflächiger Biotope (z.B. Obstwiesen) dar.

Biotopverbundfunktion

Besondere Bedeutung für die dauerhafte Sicherung von Populationen wild lebender Tiere und Pflanzen aufgrund der Größe, Struktur und Lage im Raum sowie bedeutender Vorkommen von Zielarten

- Gebiet mit sehr hoher Bedeutung für den Biotopverbund (nationale Bedeutung)
- Gebiet mit hoher Bedeutung für den Biotopverbund (überregionale Bedeutung in Niedersachsen und Bremen; Weser, Rohr und Lune: Achsen nationaler Bedeutung gem. Bundeskonzept Grüne Infrastruktur (BfN 2018))
- Gebiet mit mittlerer Bedeutung für den Biotopverbund (regionale Bedeutung; Geeste: Achse nationaler Bedeutung gem. Bundeskonzept Grüne Infrastruktur (BfN 2018))

Innerstädtische Biotopvernetzung

- Lineare Vernetzungselemente (Gehölzreihen, Deiche, Gewässer, etc.)
- Alleen / Baumreihen
- Siedlungsbereich mit wertvollen Altbaumbeständen

Zielarten / Zielartengruppen

- Bestandssituation +/- stabil bzw. dem Habitatpotenzial +/- entsprechend
- Bestandssituation deutlich rückläufig bzw. dem Habitatpotenzial nicht entsprechend
- Bestandssituation unbekannt
- Fledermäuse
- Fischtoter
- marine Säuger
- Rastvögel
- Wiesenbrüter
- Röhrichtbrüter
- Gehölzbrüter
- Wasservogel
- Amphibien
- Reptilien
- Libellen
- totholzbewohnende Käfer
- Fische/Neunaugen
- Pflanzen (Rote Liste Arten, IEP-Zielarten, Sonderstandorte)

Beeinträchtigungen und Gefährdungen

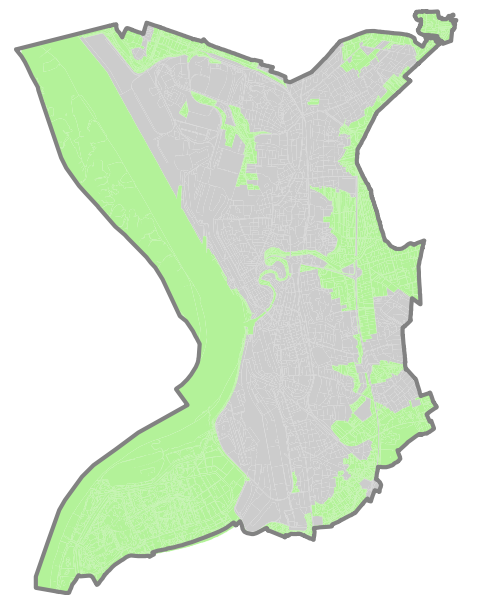
- Wanderungshindernis im/am Fließgewässer für Fischtoter und/oder Gewässerorganismen
- Windkraftanlage (Bestand)
- Windkraftanlage (Planung)
- Energiefreileitung
- Eisenbahn
- Hauptverkehrsstraßen (= Straßen über 3 Mio. Kfz / Jahr):
- Autobahn (Bestand)
- Bundesstraße (Bestand)
- Gemeindestraße (Bestand)
- Bereiche mit erhöhter lufthygienischer Belastung durch Straßenemissionen
- Wiesenvogelbrutgebiete mit hohem Beeinträchtigungsrisiko durch Art und Intensität der Bewirtschaftung
- Fläche mit sehr hohem Versiegelungsgrad (über 75 %)
- Fläche mit hohem Versiegelungsgrad (50 - 75 %)
- geplante Siedlungserweiterungen ab 2 ha
- Gebäude und/oder bauliche Anlagen mit Konfliktpotenzial

Sonstige Darstellungen

- Gewässer
- Stadtgrenze Bremerhaven / Landesgrenze Bremen

Verwendete Daten:

- Freie Landschaft: überwiegend Erfassung der Biototypen im Gelände (2011 bis 2019), ergänzt um Auswertung von Luftbildern (2015)
- Siedlungsraum: Erfassung von Nutzungstypen und Versiegelungsgrad überwiegend mittels Luftbild (2015, tlw. 2021)



**Karte A: Arten und Biotope
- Bestand, Bewertung und Konfliktanalyse**

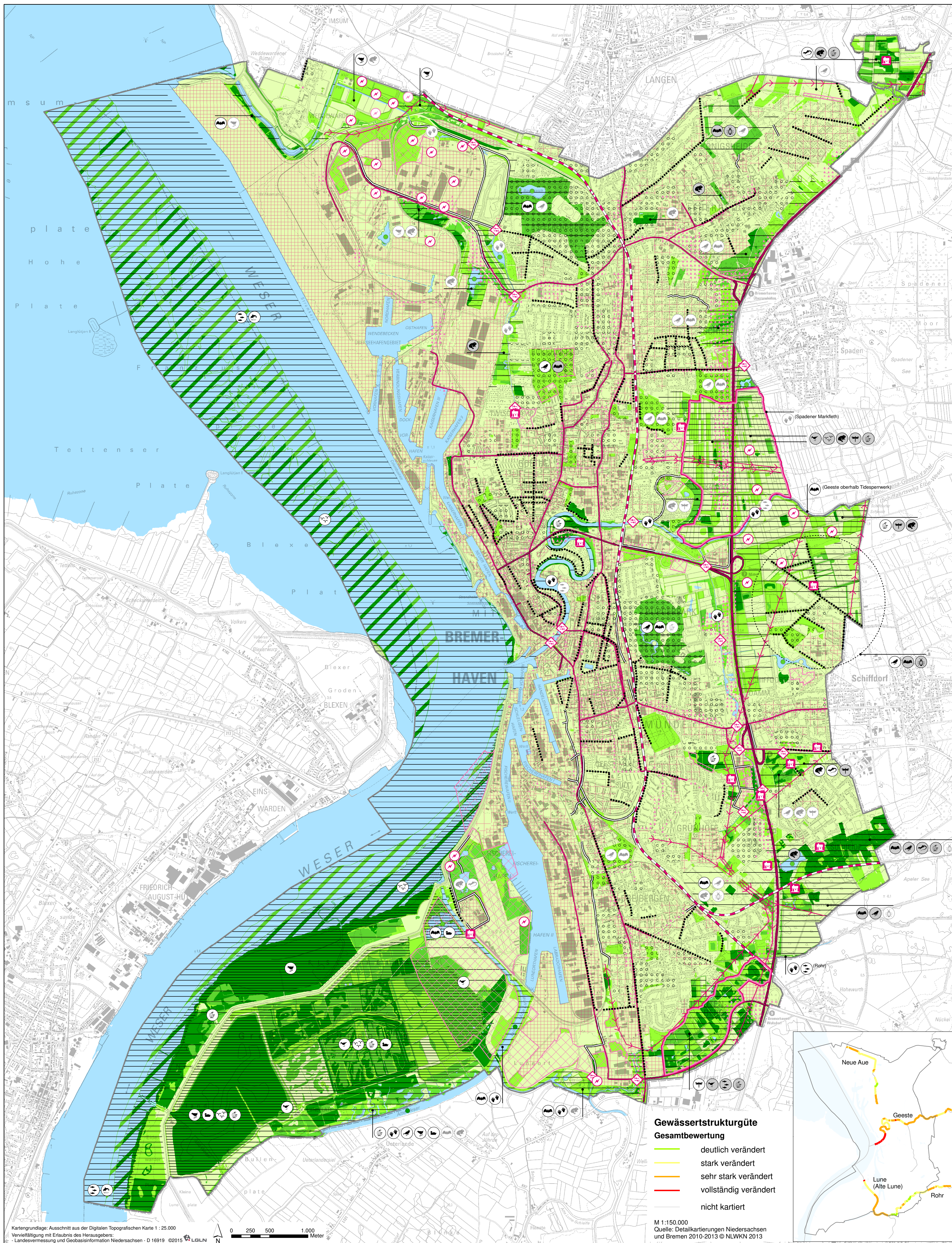
ENTWURF

Maßstab 1 : 25.000
Quellen: s. Anhang A
Stand: 30.05.2023
Bearbeitung: Hürter, Josuttis, Rückmann, Zoglauer (SKUMS)
ppr Freiraum+Umwelt

Blatt: Bremen Bremerhaven

Die Senatorie für Klimaschutz, Umwelt, Mobilität, Stadtentwicklung und Wohnungsbau

Freie Hansestadt Bremen



- ### Gewässerstrukturgüte Gesamtbewertung
- deutlich verändert
 - stark verändert
 - sehr stark verändert
 - vollständig verändert
 - nicht kartiert

