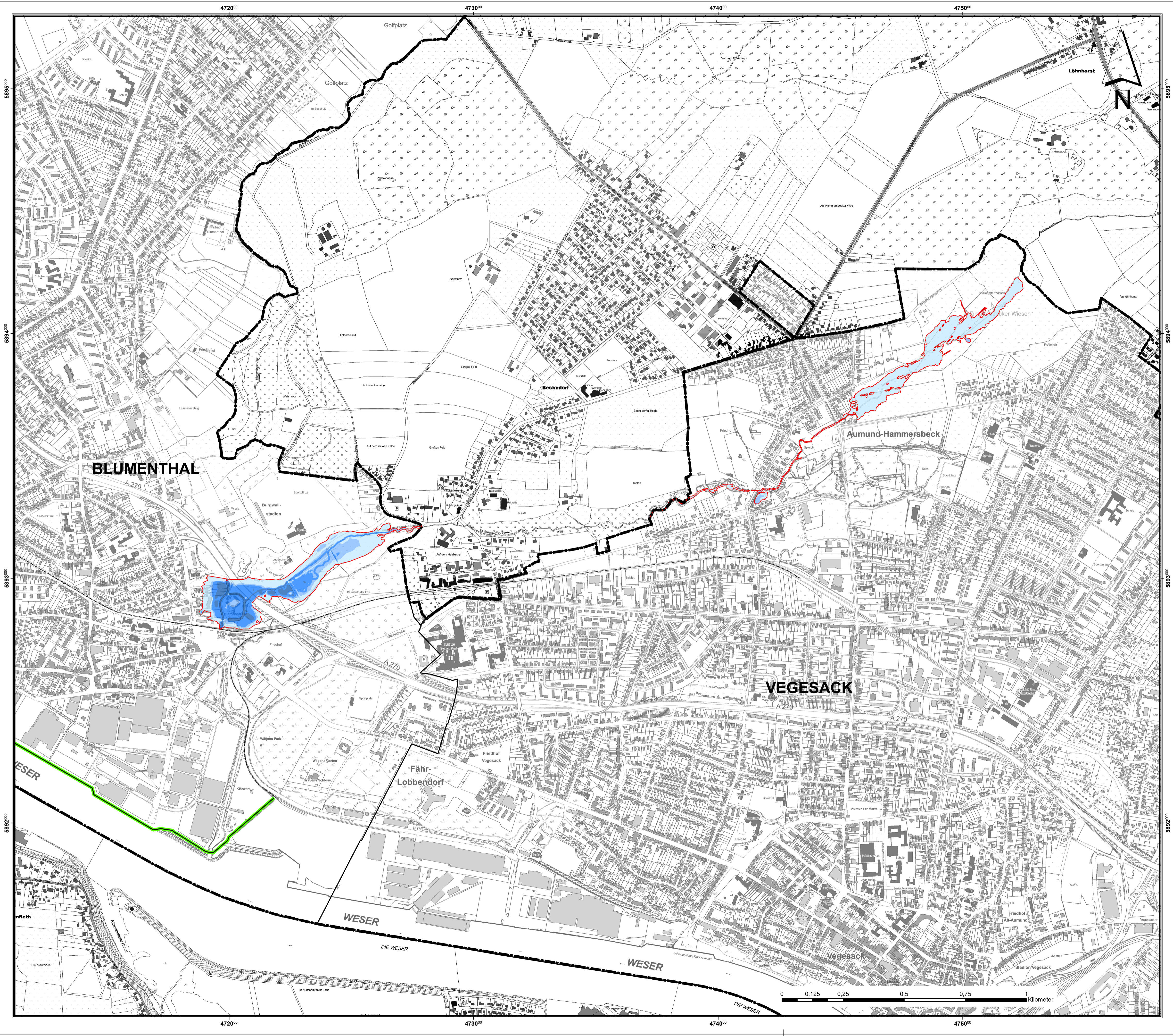
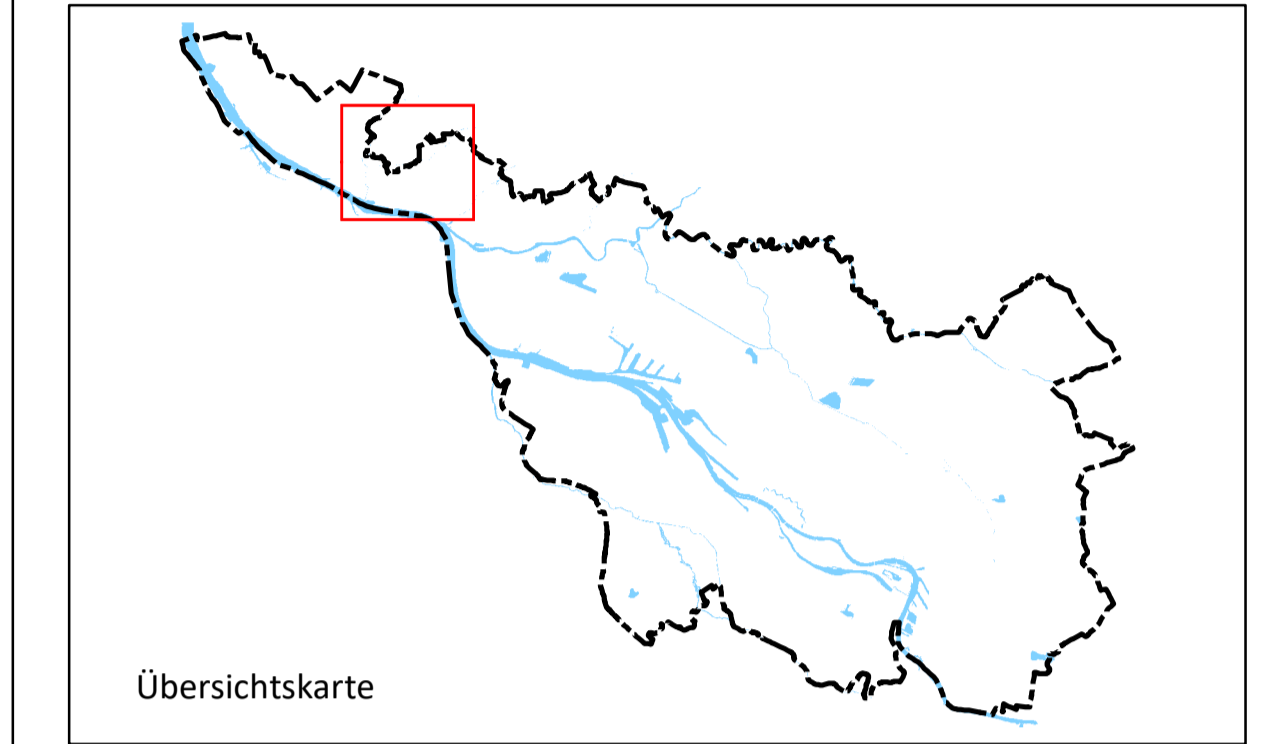


Gefahrenkarte Beckedorfer Beeke

Hochwasser mit niedriger Wahrscheinlichkeit
(Extremereignis – HQ₁₀₀ x 1,3)



Wassertiefen - Gebiete ohne technischen Hochwasserschutz -

- 0 m - 0,50 m
- 0,50 m - 1,00 m
- 1,00 m - 2,00 m
- 2,00 m - 4,00 m
- > 4 m

Sonstiges

- Landesgrenze
- Hochwasserschutzlinie
- Stadtteile
- Überschwemmungsfläche HQ extrem

Quelle: Auszug aus den Geodaten des Landesamtes für Geoinformation und Landesvermessung Niedersachsen, © 2020

Kartengrundlage: © GeoBasis-DE / Geoinformation Bremen 2019



Freie Hansestadt Bremen

Gefahrenkarte Beckedorfer Beeke

Hochwasser mit niedriger Wahrscheinlichkeit
(Extremereignis - HQ 100 x 1,3)

Übersichtsplan	Maßstab:	1 : 7.500
	Datum:	28.02.2020

Bearbeitung: Die Senatorin für Klimaschutz, Umwelt, Mobilität, Stadtentwicklung und Wohnungsbau