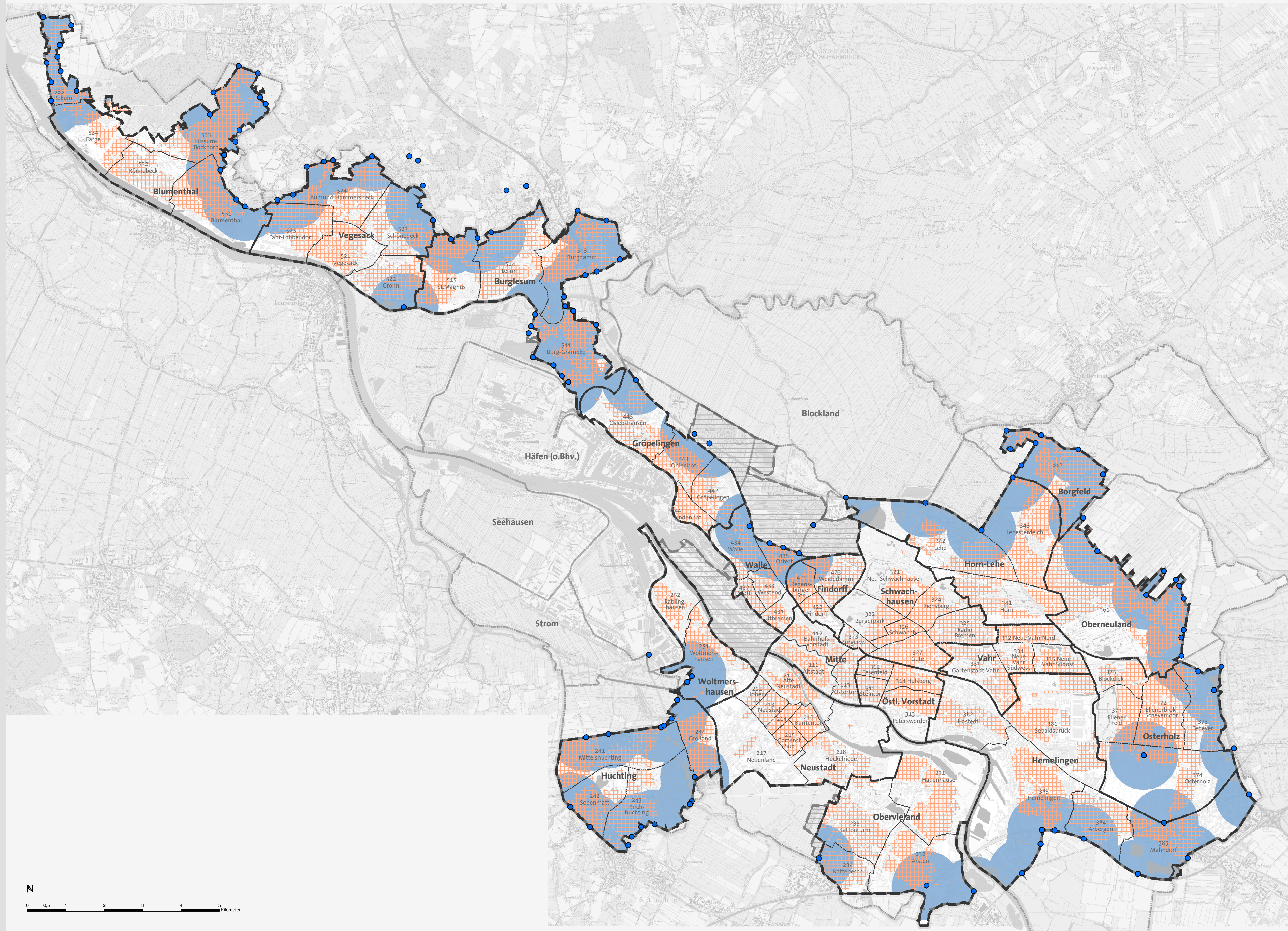


POTENTIALANALYSE GRÜN- UND FREIFLÄCHEN
Beitrag zum Landschaftsprogramm Bremen



- Zugänge Landschaft
- Einzugsbereiche Landschaft
- Wohn- und Mischgebiete
- Bearbeitungsgebiet 4, Ortsteilversorgung
- Bearbeitungsgebiet 1-3, Grün- und Freiflächen
- Gebiet mit nur geringer Wohnnutzung

Erreichbarkeit von landschaftlichem Raum
Ausgehend von den vorhandenen Zugängen in die Landschaft wurde ein Einzugsradius von 1 km (in der Bearbeitung minus 10%) angesetzt. Der Anteil der Wohn- und Mischgebietsflächen, der innerhalb dieser Einzugsbereiche liegt, ergibt den Kriterienwert (1 Punkt für 10%).

Das Bearbeitungsgebiet der Ortsteilversorgung umfasst die Bremer Ortsteile, für die zum Zeitpunkt der Bearbeitung aussagefähige Daten zur Wohnnutzung vorlagen. So ließ sich z. B. für das städtebauliche Entwicklungsgebiet Überseestadt aufgrund noch nicht realisierter Wohngebiete kein Versorgungsgrad ermitteln.

Kartengrundlage: Stadtplan 2004, Geoinformation Bremen

POTENTIALANALYSE GRÜN- UND FREIFLÄCHEN
Beitrag zum Landschaftsprogramm Bremen

■ Karte 4.2.5.1: Anbindung der Ortsteile an landschaftlichen Raum - Einzugsbereiche

Erstellt: Mai 2011
Maßstab=1:50.000 bei A1 Überformat

Auftraggeber:
Freie Hansestadt Bremen
Der Senator für Umwelt, Bau, Verkehr und Europa

Bearbeitet durch:
Umweltbetrieb Bremen,
Nachfolgebetrieb von Stadtgrün Bremen,
Eigenbetrieb der
Stadtgemeinde Bremen
Willy-Brandt-Platz 7, 28215 Bremen
Tel. (0421) 33611-10802, Fax (0421) 33611-2764

