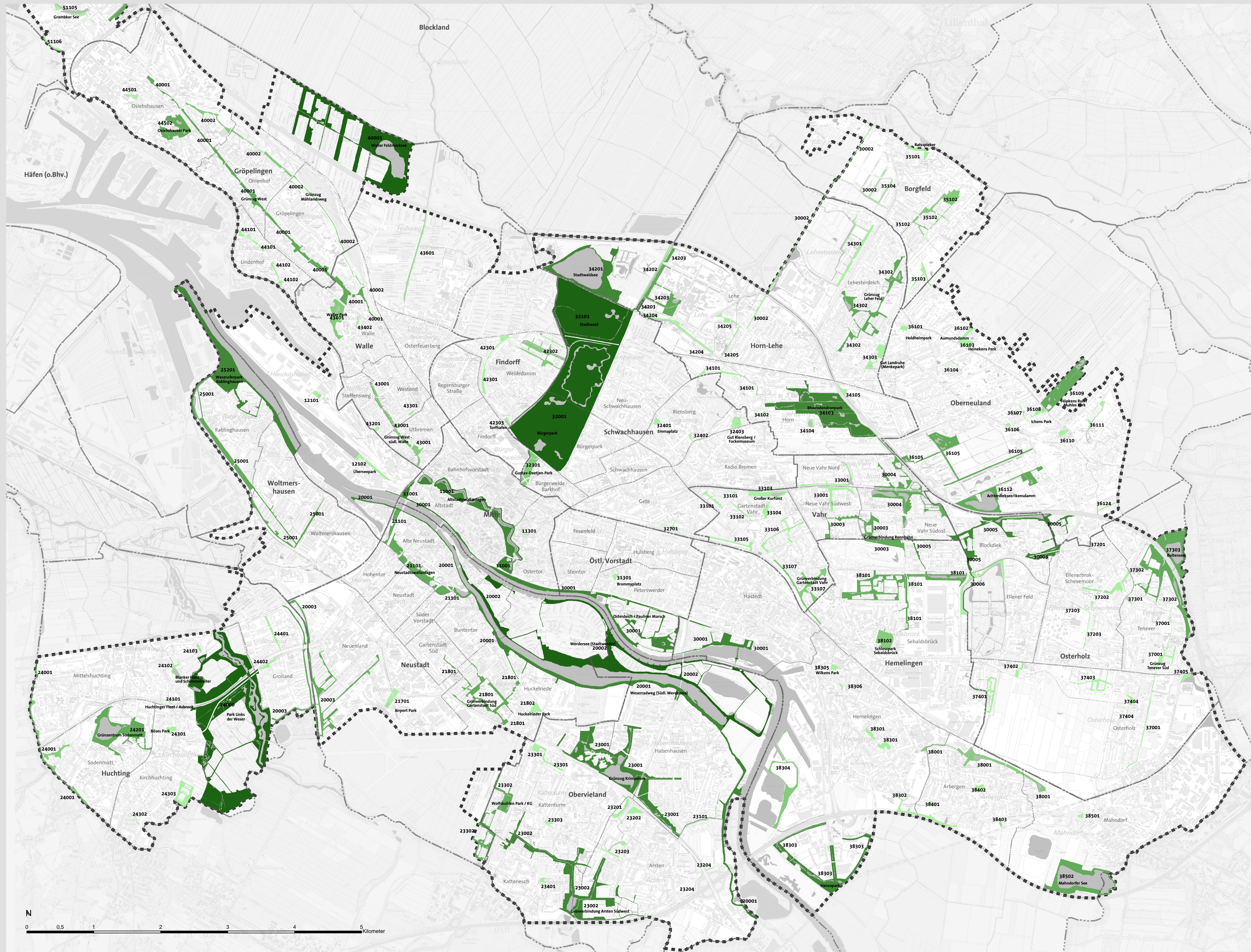


POTENTIALANALYSE GRÜN- UND FREIFLÄCHEN  
Beitrag zum Landschaftsprogramm Bremen



**Bearbeitungsgebiet**

**Flächengröße der Grünanlagen**

- Sehr hoch
- Hoch
- Mittel
- Niedrig
- Sehr niedrig

30001 Projektbezogene Kennnummer der Grünanlagen

**Flächengröße der Grünanlagen**  
Mit zunehmender Flächengröße erhöht sich sowohl die Möglichkeit, den Freiraum als Ausgleich zum verregelten Alltag zu empfinden, als auch die Möglichkeit unterschiedlicher Nutzungen für Regeneration, Spiel, Sport etc. Die Flächengröße ist daher zugleich ein wesentliches Kriterium für die Bewertung der Nutzungsvielfalt. Darüber hinaus nimmt auch die stadtklimatische Bedeutung bei steigender Flächengröße zu.

Die Anlagen wurden nach Kompaktheit, gemessen am Verhältnis Umfang/Größe und an der Anlagenteilung, unterschiedlich hoch gewertet. Dabei wurden schmale Anlagen geringer bewertet als kompakte Anlagen. Die Berechnung der Flächengröße erfolgte auf Grundlage des Grundrisses ohne Gewässer.

Kartengrundlage: Stadtplan 2004, GeoInformation Bremen

**POTENTIALANALYSE GRÜN- UND FREIFLÄCHEN**  
Beitrag zum Landschaftsprogramm Bremen  
Karte 2.2.1 S : Größen der Grünanlagen Bremen Stadt  
Erstellt: Mai 2011  
Maßstab= 1:25.000 bei A1 Überformat

Auftraggeber:  
Freie Hansestadt Bremen  
Der Senator für Umwelt, Bau, Verkehr und Europa

Bearbeitet durch:  
Umweltbetrieb Bremen,  
Nachfolgebetrieb von Stadtgrün Bremen,  
Eigenbetrieb der  
Stadtgemeinde Bremen  
Willy-Brandt-Platz 7, 28215 Bremen  
Tel. (0421) 33611-10802, Fax (0421) 33611-2764

