

## Kanalquerung Lise-Meitner-Straße / Konrad-Zuse-Straße

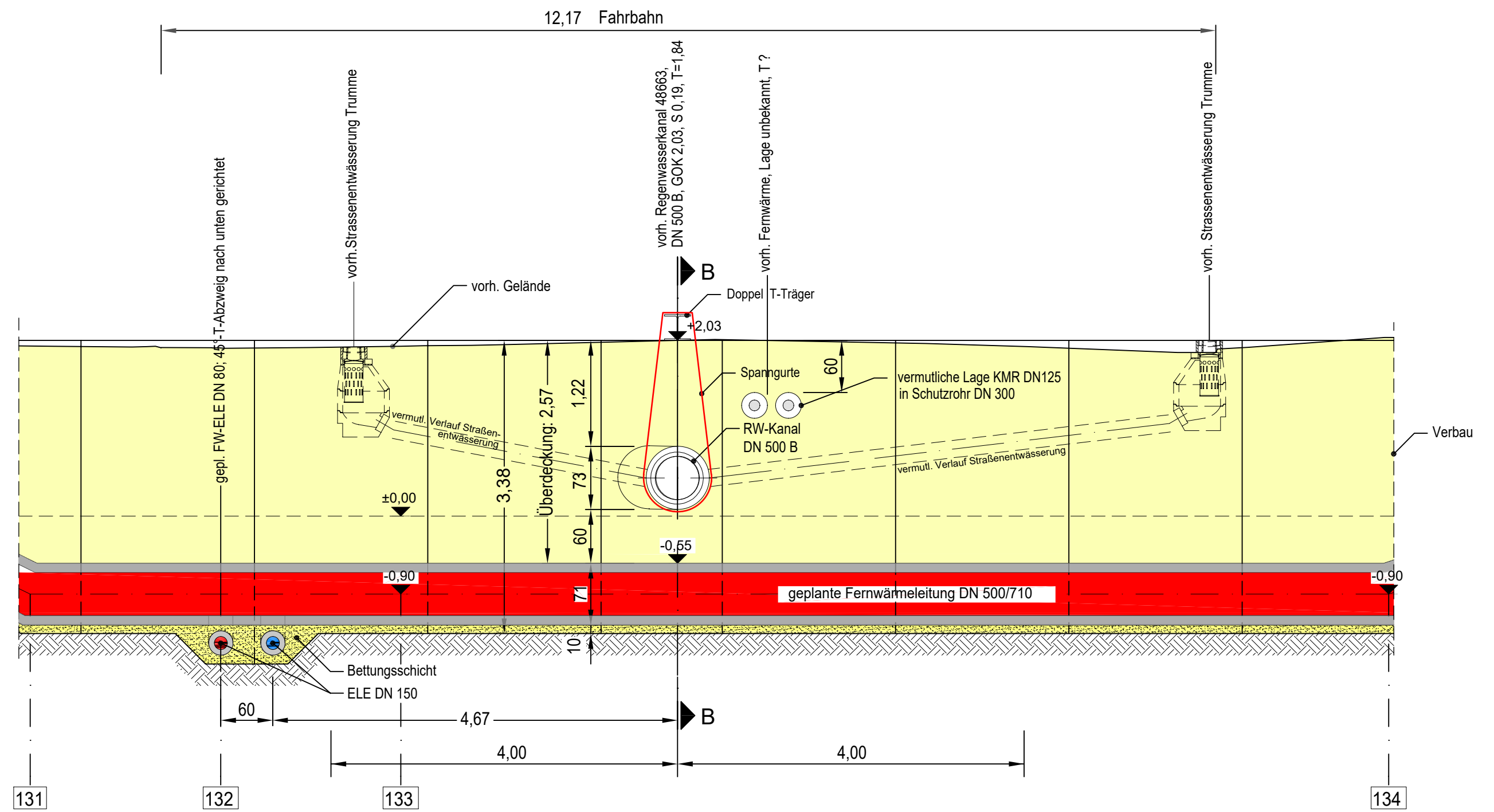
**Wahl des Verbausystems:**  
 Generell sind verformungsarme Gleitschienenverbauwände zu verwenden.  
 Der vertikale Aushub vor dem Einbau der Platten darf max. 0,50m voreilen.  
**Empfehlung:** einschieniger innerstädtischer Linearverbau e+s Thyssenkrupp infrastructure mit einer Modullänge  $L_M = 4,38m$  mit  $t_{pl} = 0,15m$  und  $L_M = 2,84m$  mit  $t_{pl} = 0,11m$   
 $(e_{h, Grundplatte} = e_{h, Aufsatzplatte} = 80kN/m^2 > e_{h,k} = 70kN/m^2) - t_{pl} = 0,15m$   
 $(e_{h, Grundplatte} = e_{h, Aufsatzplatte} = 90kN/m^2 > e_{h,k} = 70kN/m^2) - t_{pl} = 0,11m.$   
 Hier wird empfohlen ab ca. 4,0m vor und 4,0m nach der Kanalquerung den Verbau mit der Elementlänge  $L_M = 2,84m$  zu verwenden.

Lastannahmen gemäß Vorstatik !

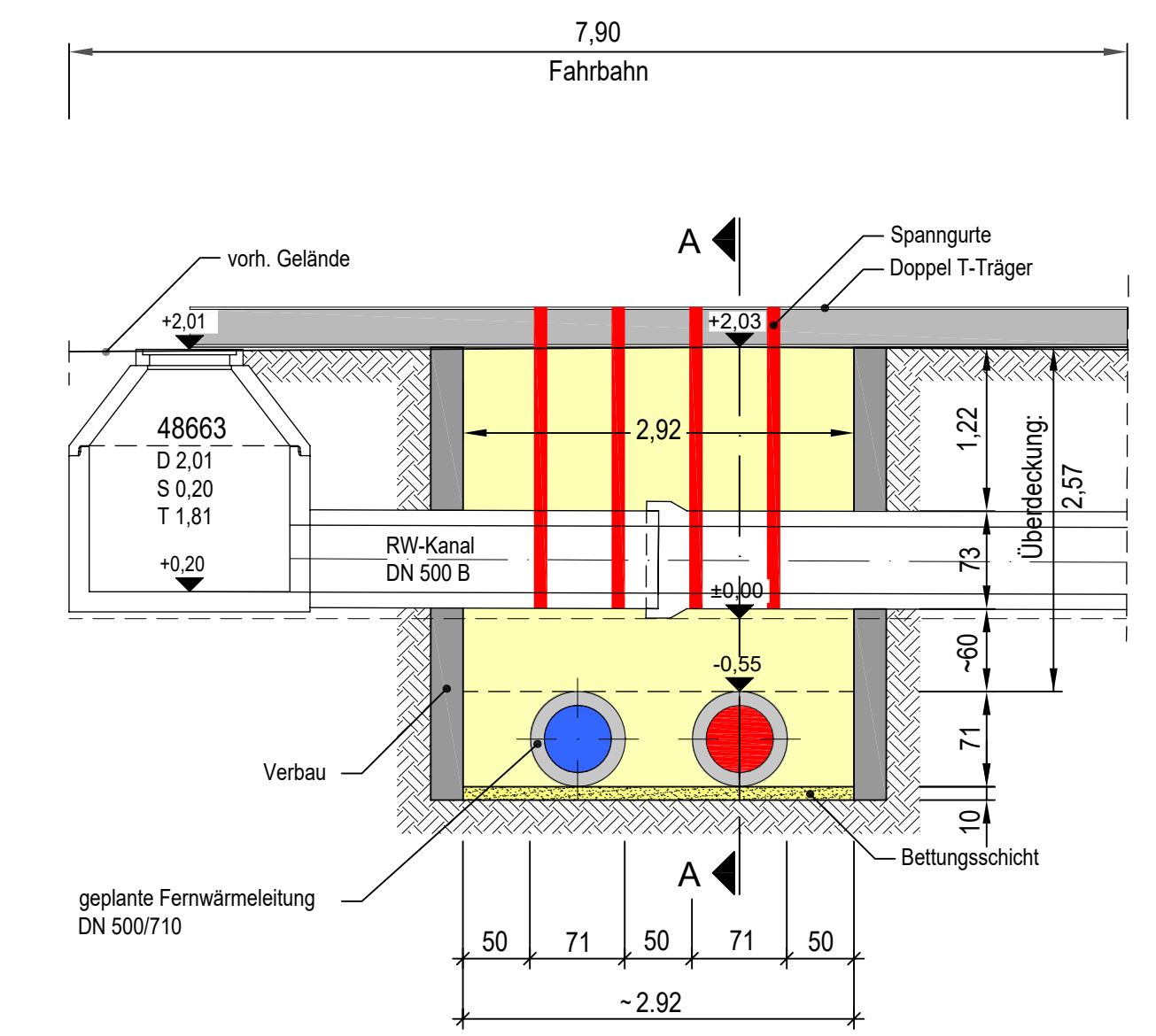
Die Auflagerung des Trägers zur Aufhängung des Kanals muss mind. 1,0m hinter der AK Verbauwand beginnen. (Die Auflagerfläche muss mind. 1,00x2,00m sein.)

Zugehörige Lagepläne: 618-1180\_E\_2.3.11 !

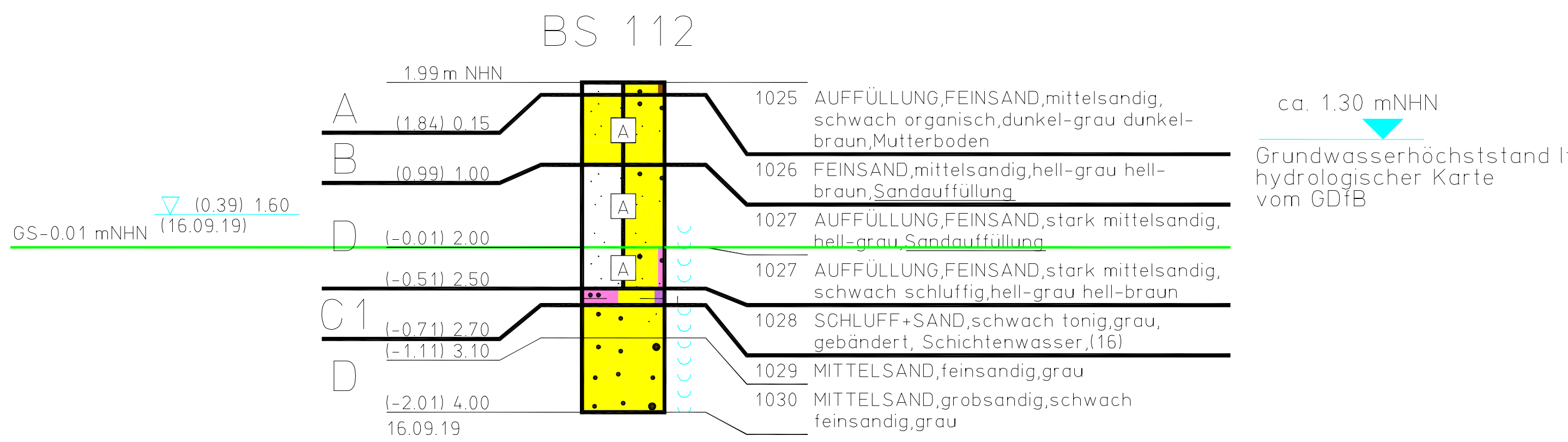
### Schnitt A - A Unterquerung RW-Kanal DN 500



### Schnitt B - B



**Sämtliche Maße örtlich prüfen!**



e				
d				
c				
b				
a				
Index	Art der Änderung	Datum	Name	

Bauherr: <b>wesernetz</b> Ein Unternehmen von swb	wesernetz Bremen GmbH Theodor-Heuss-Allee 20 28215 Bremen Tel. (+49) 421 / 359 1212 info@wesernetz.de	Planverfasser: Meinke / Mielke Ingenieurgruppe GmbH
Bauort: Bremen Neue Vahr - Universität Trasse F1 Ahornweg	Datum gez. 09.09.2020 bearb. 09.09.2020	Name Gla. So./Woi.
Bauvorhaben: Verlegung einer Fernwärmeverbindungsleitung im Bereich "Kanalquerung Lise-Meitner-Straße" in Bremen, MHKW - HW Vahr	Maßstäbe: 1:50	
Darstellung: Querschnitte	Blatt-Nr.: 15	