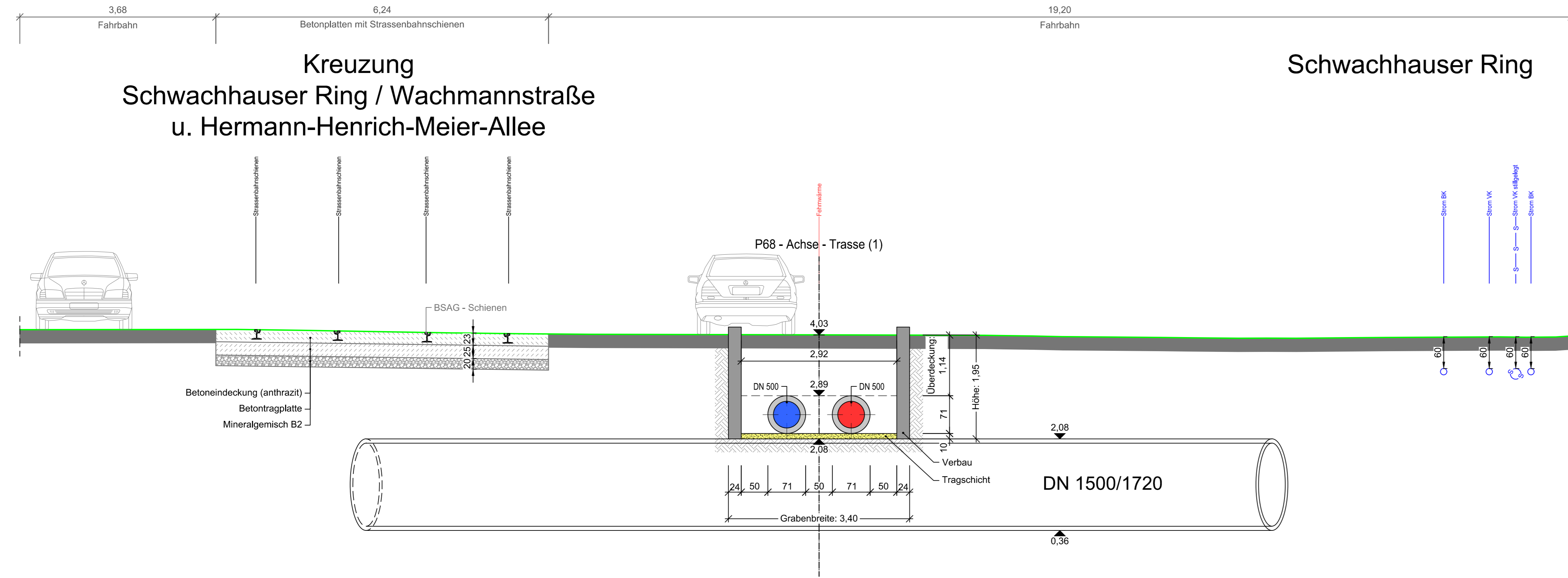


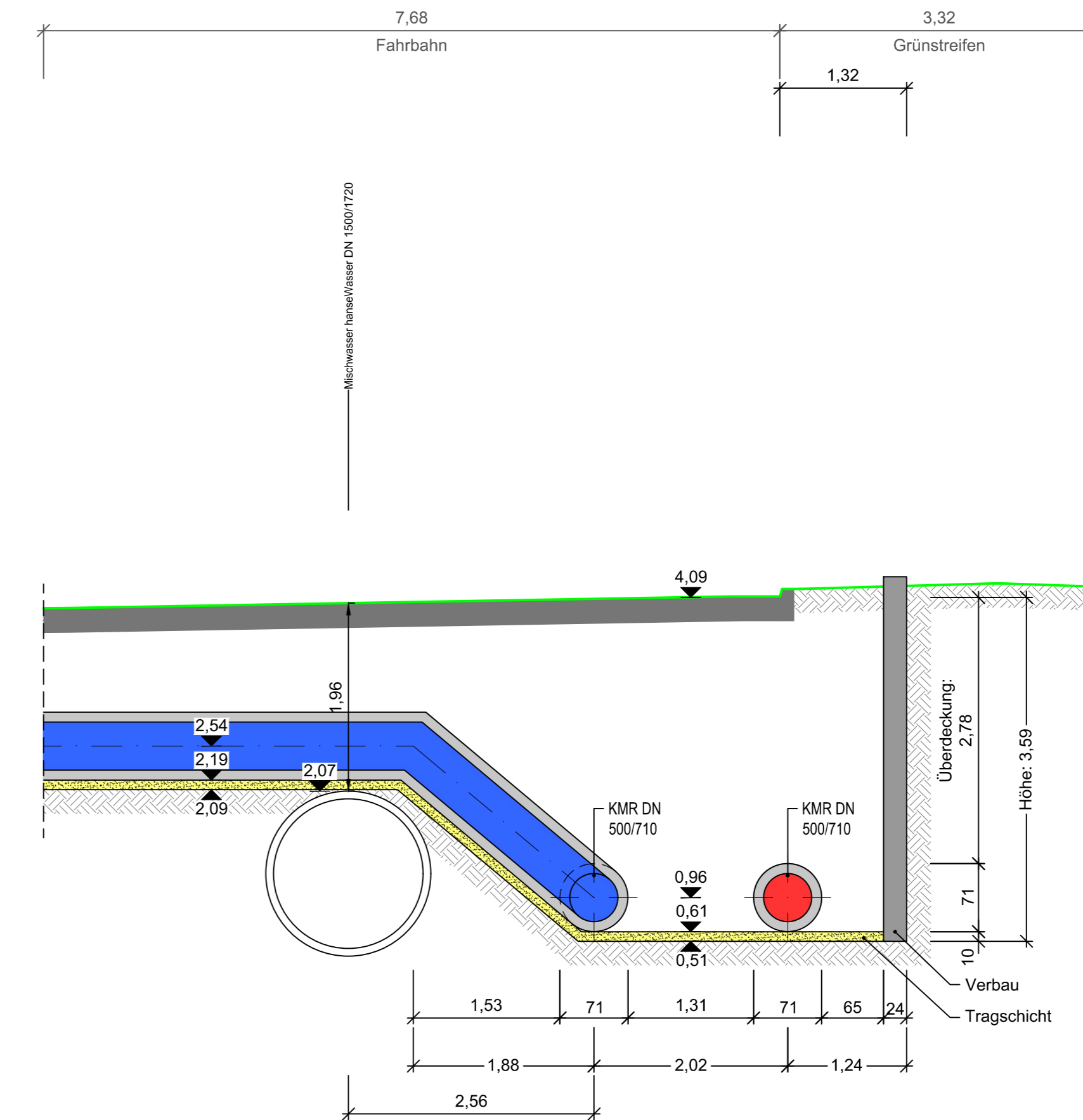
# Querschnitt 19.1

Überquerung hanseWasser-Leitung in offener Bauweise  
Maßstab 1:50



# Längsschnitt 19.1

Schnitt B-B  
Maßstab 1:50



## Schwachhauser Ring

Der Inhalt dieses Dokumentes ist ausschließlich für den Auftraggeber der Fichtner Water & Transportation GmbH und andere vertraglich vereinbarte Empfänger bestimmt. Er darf nur mit Zustimmung des Auftraggebers ganz oder auszugsweise und ohne Gewähr Dritten zugänglich gemacht werden. Die Fichtner Water & Transportation GmbH haftet gegenüber Dritten nicht für die Vollständigkeit und Richtigkeit der enthaltenen Informationen.

Zur Ausführung freigeben:  
Bauherr: Datum: . . . Unterschrift: . . . Bauleitung: Datum: . . . Unterschrift: . . .

Datenquellen: wesernetz Bremen  
Koordinatensystem: Gauß-Krüger-Koordinatensystem: GK3 DHDN Höhenystem: Vermessung, Datum:

Nr.	Art der Änderung	Datum	Gez.	Bearb.	Gepr.

Ein Unternehmen von swb

WATER & TRANSPORTATION

Bauobjekt: Fernwärmetrasse Wesernetz Bremen  
Anlage Nr.: Plan Nr.: 4.19.1.2

Gewerk: Maßstab: 1: 50

Planinhalt: Schw. Ring/H.-H.-Meier-Allee Überquerung DN1500/1720  
Leistungsphase: Genehmigungsplanung

Bauherr:	Planverfasser:	Datum	Name
wesernetz Bremen GmbH Am Gaswerkgraben 2 - 28197 Bremen Tel.: +49-421-3591212	FICHTNER Water & Transportation GmbH Hammerbrookstraße 47b - 20097 Hamburg Tel.: +49-40-300673-0 Fax: +49-40-300673-110 E-mail: hamburg@fw.fichtner.de Internet: www.fw.fichtner.de	15.07.2020	Richter
		15.07.2020	Klein
		15.07.2020	Richter

P:\61818-SW\618-180\_KLP\_Fernwärmetrassen\500\_Planung\540\_Genehmigungsplanung\542\_Zeichnungen\618-180\_G\_4.19.1.2.dwg