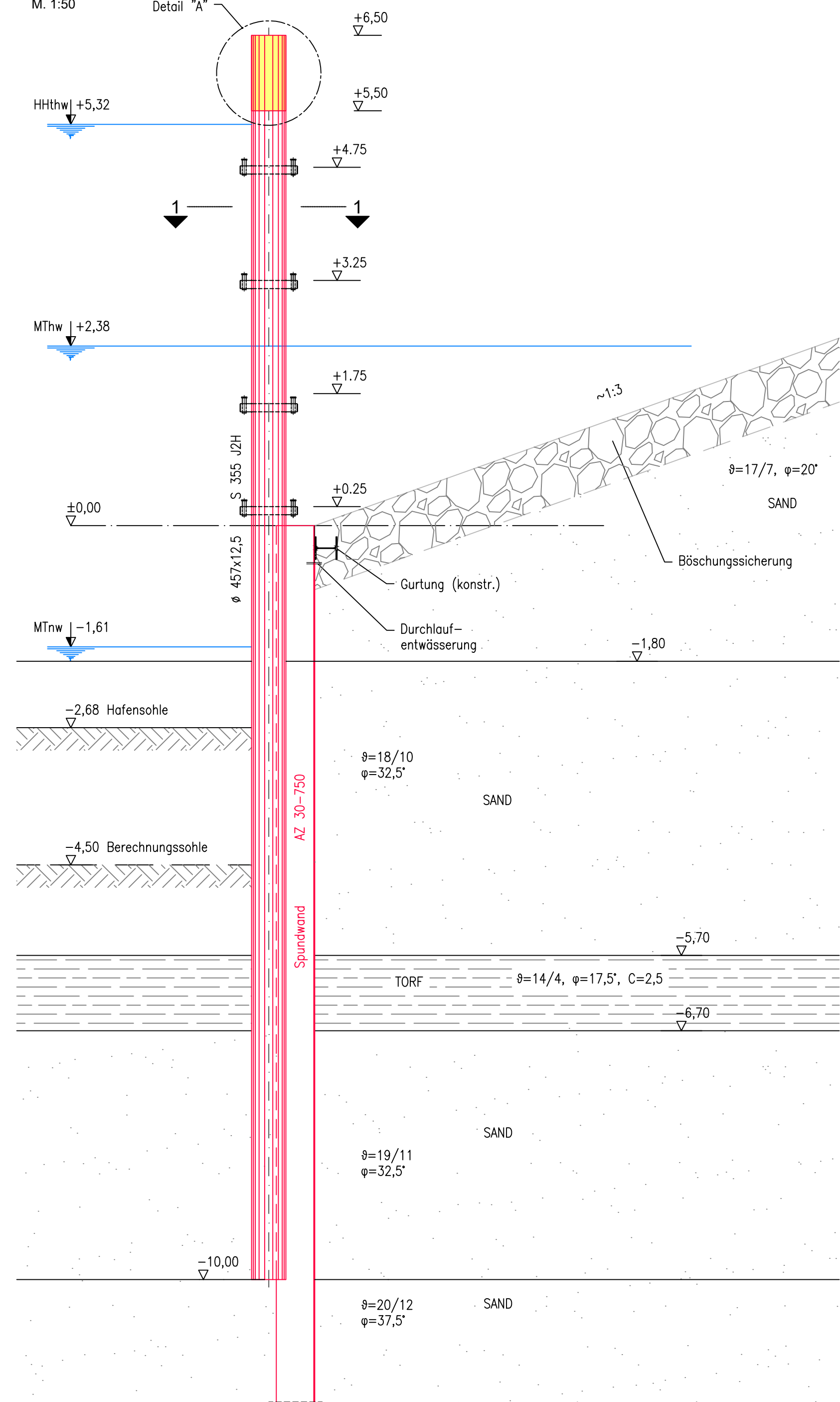


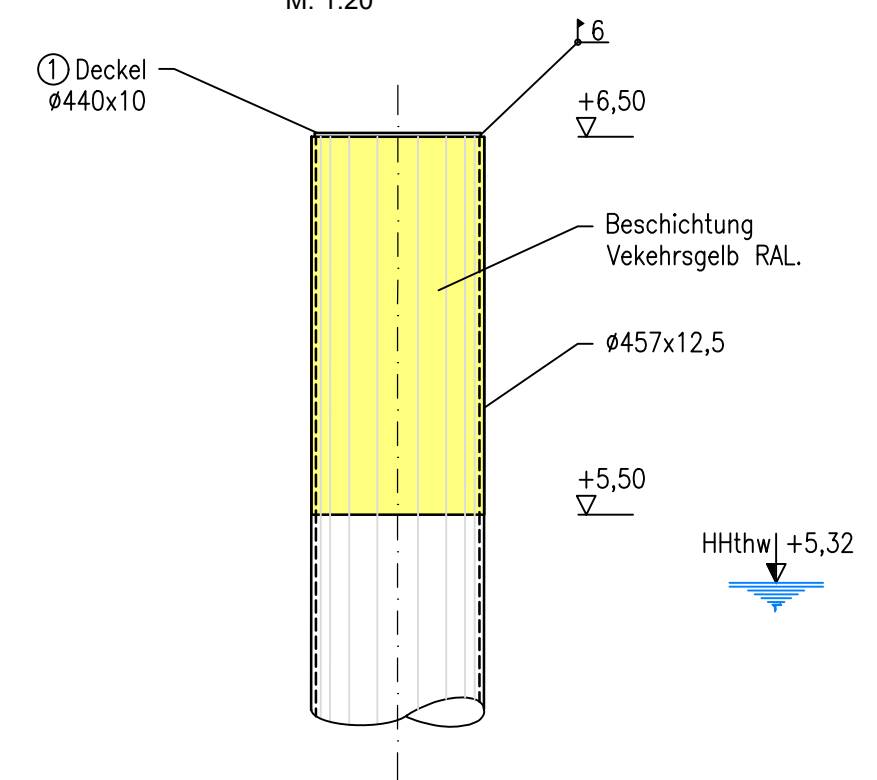
# Ansicht

M. 1:50



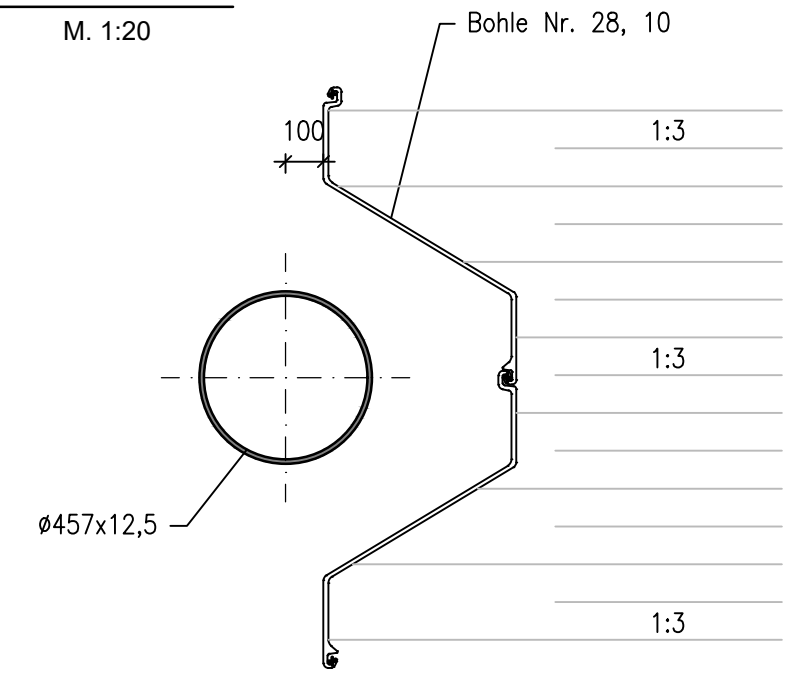
# Detail A-A

M. 1:20



# Schnitt 1-1

M. 1:20



## Materialliste 2x herstellen

Pos.	Anzahl Stck	Gegenstand	Profil		Güte	Gewicht je Stück
			Querschnitt	Länge		
1	1	Dalbendeckel	BL. Ø 440	10	S 235 JH	11,94 kg
						11,94 kg

### Legende :

- Neubau
- Konservierung (Verkehrsgebl)

### Zugehörige Zeichnungen:

1-02 Rammplan

### Stahlbauarbeiten

Alle Schweißarbeiten gem. DIN EN 1090-2 / DIN EN 1993  
 Ausführungsklasse für alle Stahlbau-/Schweißarbeiten: EXC 2  
 Schweißnahtvorbereitung nach DIN ISO 9692-1, riefenfrei und entgratet  
 Schweißnahtprüfung gem. DIN EN 1090-2  
 100% Sichtprüfung + ZfP gem. Tab.24  
 Alle Schweißnähte  $\alpha = 6\text{mm}$  wenn nicht anders angegeben.  
 Alle Maße beziehen sich auf den zusammengebauten Zustand.  
 Toleranzen für Brennschnitte usw. sind nicht berücksichtigt.

Alle Maße sind auf der Baustelle zu überprüfen und, soweit erforderlich, den örtlichen Gegebenheiten anzupassen.

## Wasserrechtlicher Antrag gemäß §68 WHG

Bauherrin:



Freie Hansestadt Bremen  
 Die Senatorin für Soziales, Jugend,  
 Integration und Sport

Projekt:

Sportboothafen Grohn  
 Ertüchtigung der westlichen Ufereinfassung

	Datum	Name
Entworfen	20.04.2022	Grefe
Bearbeitet	18.07.2022	Große-Beck
Geprüft	18.07.2022	Grefe



Sturmpfahl Typ 2  
 D3 / D4

2.8.2

Maßstab:  
 1:50  
 1:20

Geschäftsbereich  
 Hafengebäude

Dok.-Id.

Zeichn.-Nr.

Index

1-08