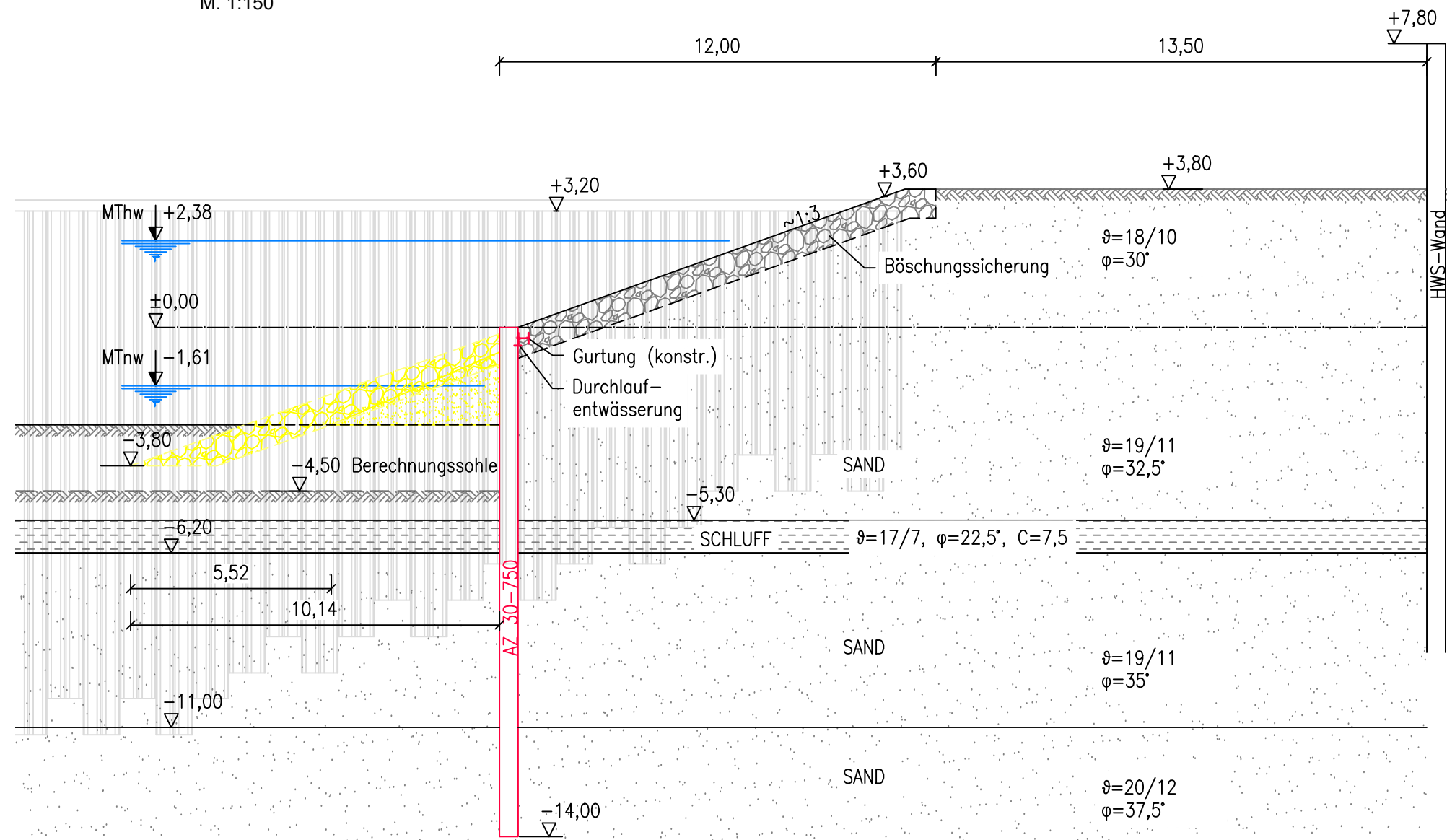
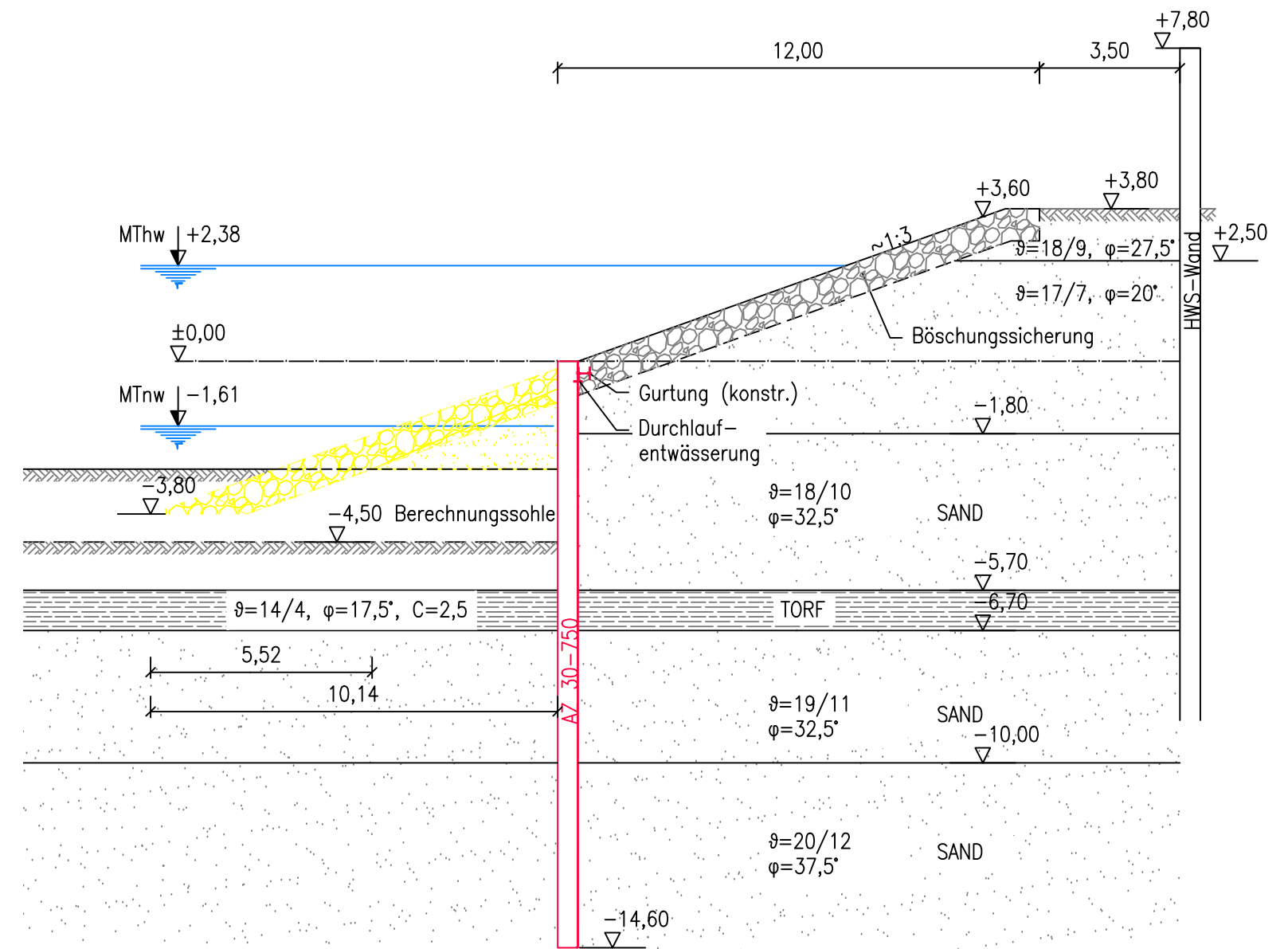


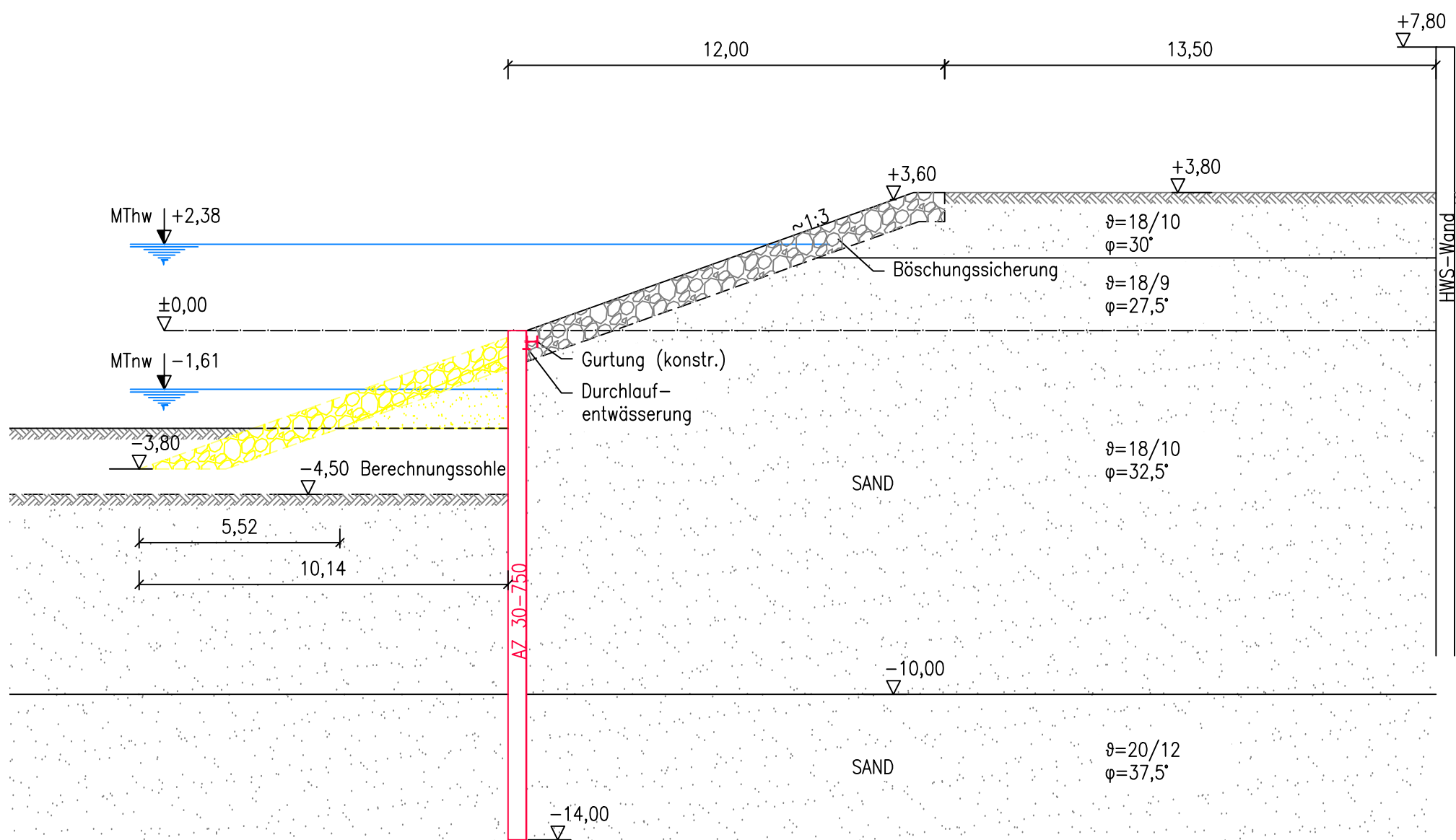
**Schnitt 1-1**  
(DS 39)  
M. 1:150



**Schnitt 3-3**  
(DS 41)  
M. 1:150



**Schnitt 2-2**  
(DS 40)  
M. 1:150



Zugehörige Zeichnungen:

- 1-01 Übersichtsplan
- 1-02 Rammpfan

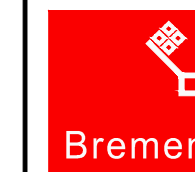
**Legende:**

- Neubau
- Rückbau

Alle Höhenangaben in [m] bezogen auf NHN.  
Koordinatensystem UTM

Wasserrechtlicher Antrag gemäß §68 WHG

Bauherrin:



Freie Hansestadt Bremen  
Die Senatorin für Soziales, Jugend,  
Integration und Sport

Projekt:

Sportboothafen Grohn  
Ertüchtigung der westlichen Uferneinfassung

	Datum	Name
Entworfen	20.04.2022	Grefe
Bearbeitet	18.07.2022	Osman
Geprüft	18.07.2022	Grefe

Querschnitt 1 bis 3  
(DS 39 / 40 / 41)

Maßstab:  
1:150



2.3

Geschäftsbereich  
Hafenbau

Dok.-Id.

Zeichn.-Nr.

Index

1-03