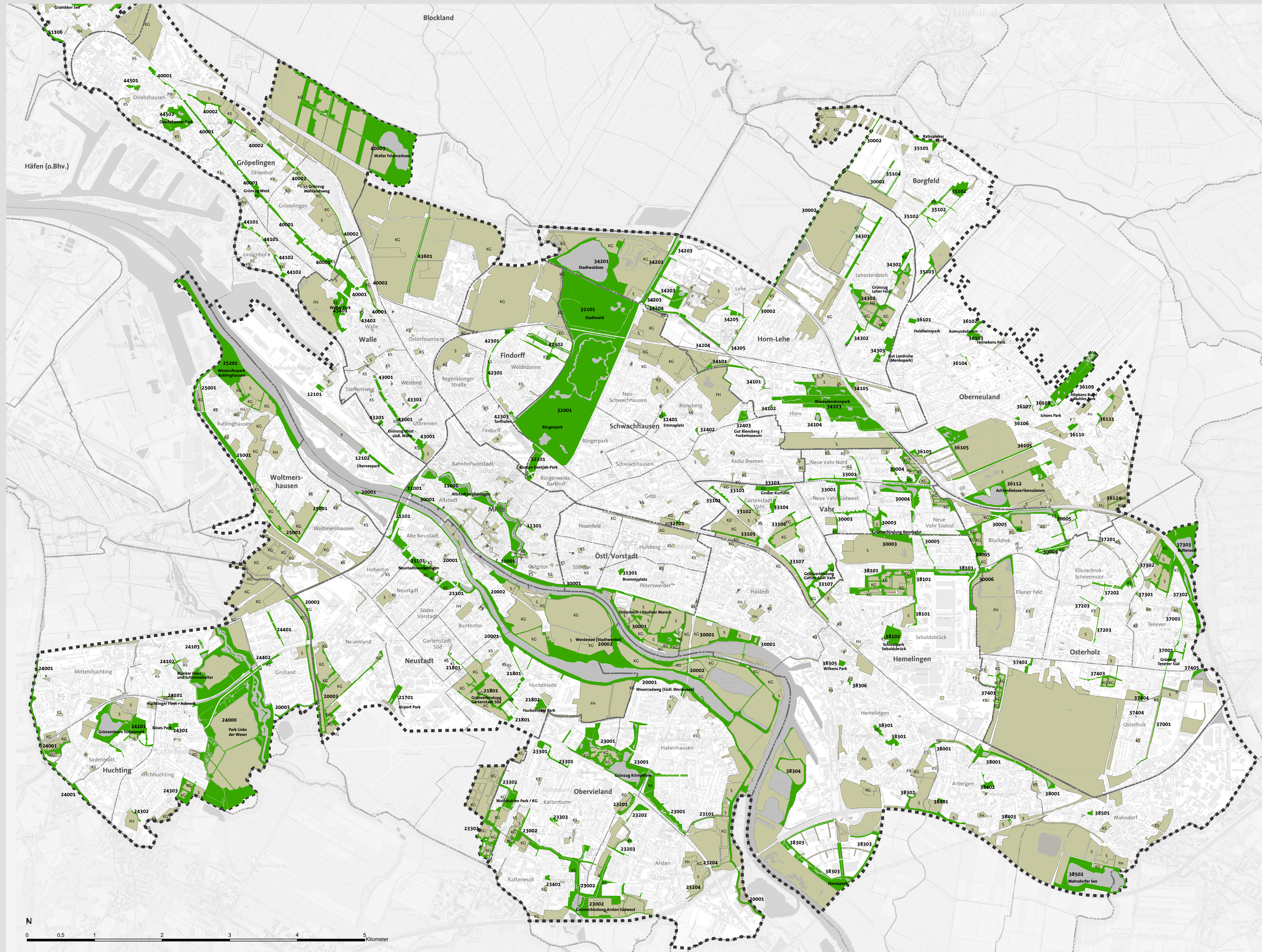


POTENTIALANALYSE GRÜN- UND FREILÄCHEN
Beitrag zum Landschaftsprogramm Bremen



- Grünanlagen
 - Bearbeitungsgebiet
 - Sonstige Freilächen
- 30001 Projektbezogene Kennnummer der Grünanlagen
- Zuordnung bewerteter Sonstiger Freilächen (zur Bewertung Sonstiger Freilächen siehe Karte 3.2.0)
- KS Kinderspielplatz
 - FH Friedhof
 - KG Kleingärten
 - P Plätze
 - S Sport

Erfassung und Abgrenzung der Freilächen
Das Bearbeitungsgebiet umfasst die Siedlungsbereiche Bremens. Untersuchungsgegenstand sind Grünanlagen und sonstige Freilächen.

Als Grünanlagen wurden alle jederzeit öffentlich uneingeschränkt begehbare und erlebbare Grünflächen unabhängig von Eigentum und Unterhaltungszuständen behandelt (z.B. Ufer der Badeseen, Grünverbindungen, Rahmegrün von Sport- und Kleingartenanlagen). Voraussetzung war das Vorhandensein von Infrastruktur (z. B. Wege) und eine Mindestgröße von 2000 Quadratmetern. Andere Freilächen, wie z.B. Friedhöfe, Spielplätze und „halböffentliche“ Freianlagen > 1 ha wurden den „Sonstigen Freilächen“ zugeordnet.

Die Flächen wurden auf Grundlage des Grünflächeninformationssystems, des Grün Netzes und der Realnutzungskartierung der Stadt Bremen erfasst.

Abgrenzung der Grünanlagen:
Die Differenzierung aneinandergrenzender öffentlicher Grünanlagen erfolgte nach der Erlebbarkeit räumlicher Grenzen, dabei wurden als zusammengehörig erlebte Teile einer Grünanlage zusammengefasst, auch wenn sie durch eine stark befahrene Straße getrennt werden.

Kartengrundlage: Stadtplan 2004, GeoInformation Bremen

POTENTIALANALYSE GRÜN- UND FREILÄCHEN
Beitrag zum Landschaftsprogramm Bremen
Karte 1.0.0 S : Erfassung der Grünanlagen und Sonstigen Freilächen Bremen Stadt
Erstellt: Mai 2011
Maßstab= 1:25.000 bei A1 Überformat

Auftraggeber:
Freie Hansestadt Bremen
Der Senator für Umwelt, Bau, Verkehr und Europa

Bearbeitet durch:
Umweltbetrieb Bremen,
Nachfolgebetrieb von Stadtgrün Bremen,
Eigenbetrieb der
Stadtgemeinde Bremen
Willy-Brandt-Platz 7, 28215 Bremen
Tel. (0421) 33611-10802, Fax (0421) 33611-2764