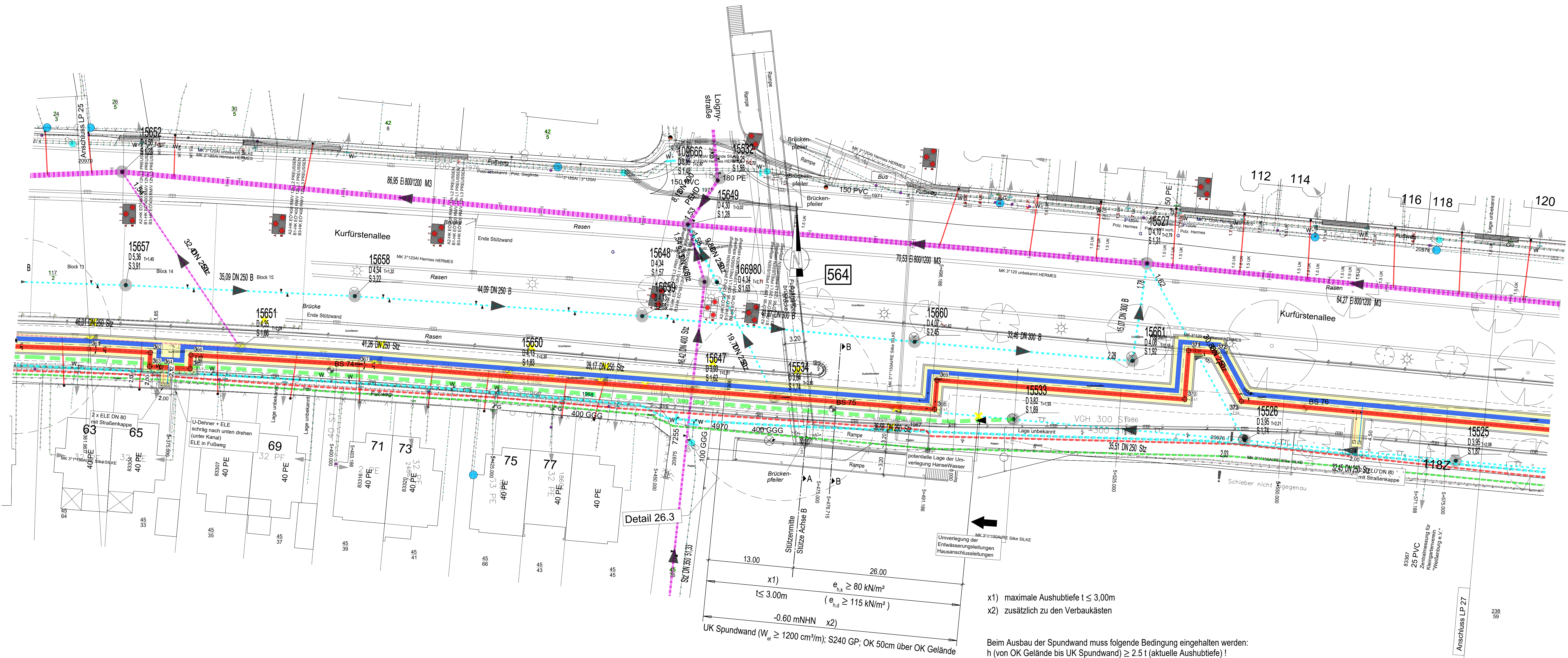


Lageplan mit BW 564 (Fußgängerbrücke über die Kurfürstenallee in Höhe der Loignystraße)

M=1:250

E 2.3.26g

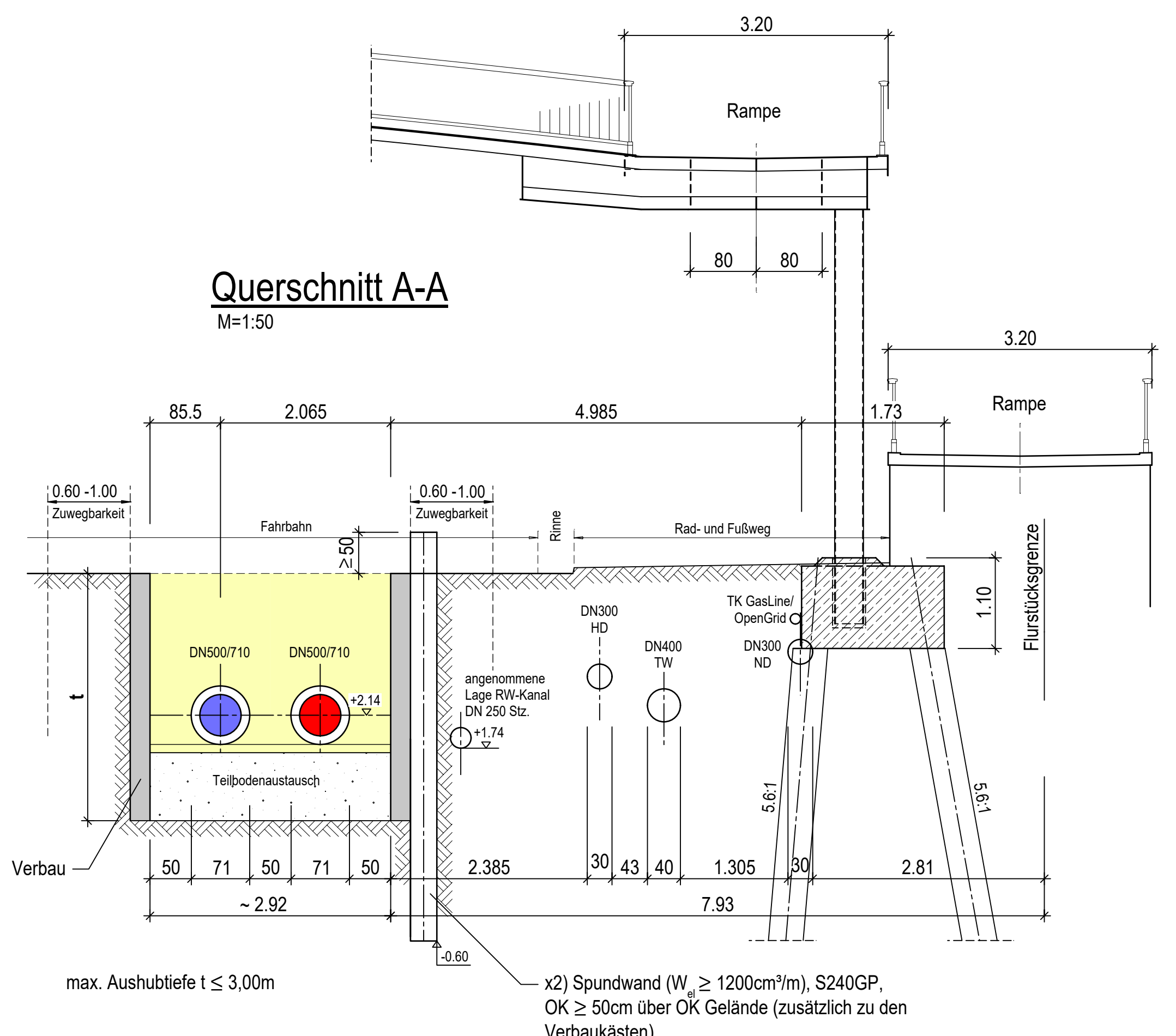


- x1) maximale Aushubtiefe  $t \leq 3,00m$
- x2) zusätzlich zu den Verbaukästen

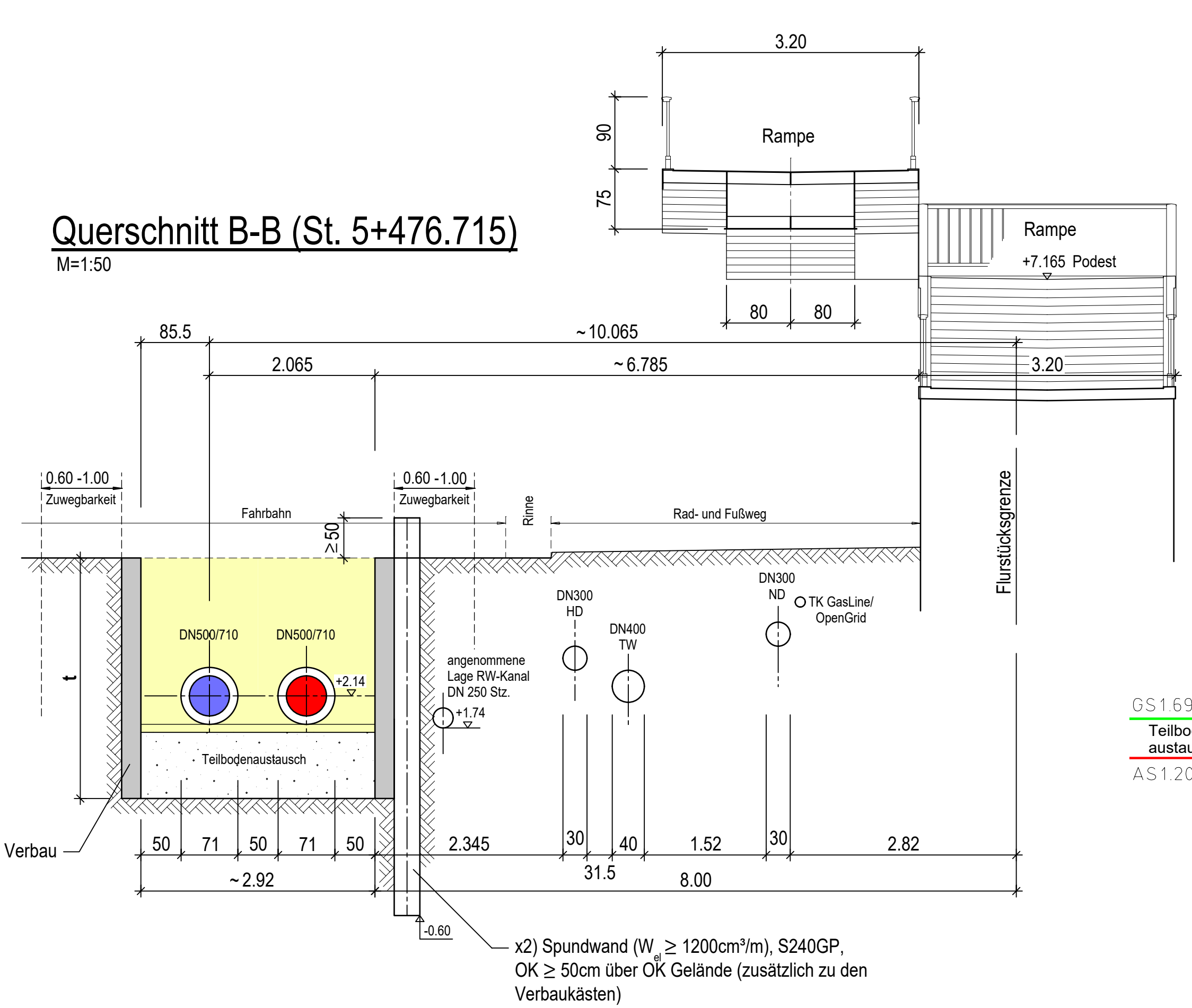
Beim Ausbau der Spundwand muss folgende Bedingung eingehalten werden:  
 $h$  (von OK Gelände bis UK Spundwand)  $\geq 2,5$  (aktuelle Aushubtiefe)!

Generell sind verformungsarme Gleitschienenverbauwände zu verwenden. Erst nach dem Einbau der Platten und Steifen in einem Feld mit maximal 4,50m Länge darf mit dem Einbau des folgenden Feldes begonnen werden. Der vertikale Aushub vor dem Einbau der Platten darf maximal 0,50m voreilen. Die verformungsarmen Verbaukästen müssen mindestens folgende Erddruckwerte zugelassen sein:  $e_{h,0} \geq 80kN/m^2$  (bzw.  $e_{h,0} \geq 115kN/m^2$ ). Empfehlung zur Wahl des Verbaues im Bereich BW 564 (Detail 26.3): einschieniger Linearverbau e+s Thyssenkrupp Infrastructure mit einer Modullänge  $L_m = 2,84m$  (oder 2,16m).  $e_{h,0}$  Grundplatte =  $e_{h,0}$  Aufsatzplatte =  $90kN/m^2 > e_{h,0} \geq 80kN/m^2$ . Lastannahmen gemäß Vorstatik.

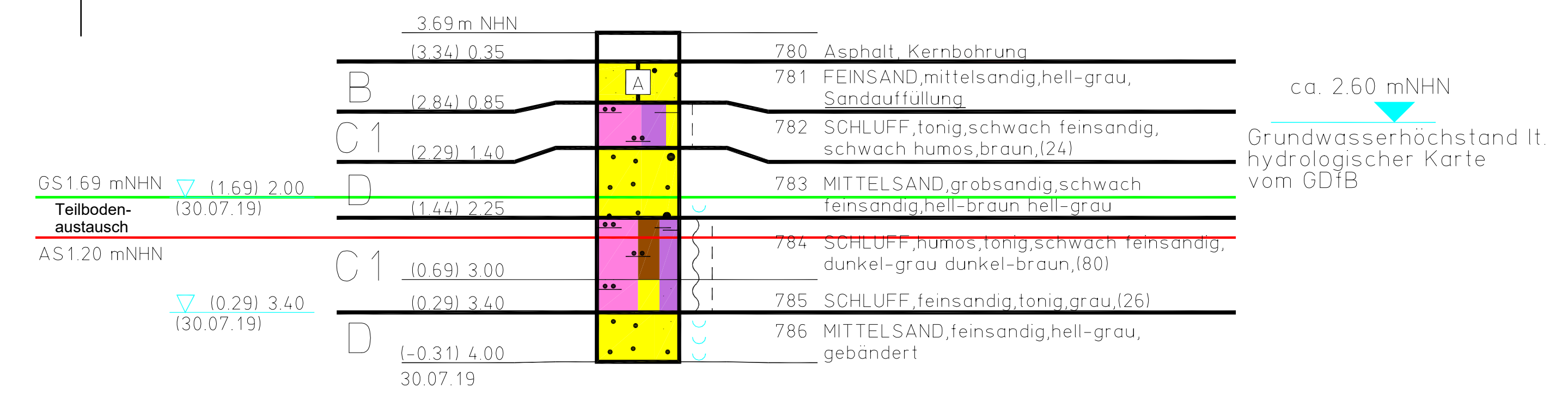
Querschnitt A-A  
M=1:50



Querschnitt B-B (St. 5+476.715)  
M=1:50



BS 75



Sämtliche Maße örtlich prüfen!

e			
d			
c			
b			
a	Überarbeitung nach ergänzender statischer Betrachtung BW 564	15.09.2020	Gla.
Index	Art der Änderung	Datum	Name
Bauherr:	wesernetz Bremen GmbH Theodor-Heuss-Allee 20 28215 Bremen Tel. (+49) 421 359 1212 info@wesernetz.de	Planverfasser:	Meinke / Mielke Ingenieurpraxis GmbH
Bauort:	Bremen Neue Vahr - Universität Trasse F1 Ahornweg	gez.	Datum
Bauvorhaben:	Verlegung einer Fernwärmeverbindungsleitung im Bereich des Bauwerkes 564 (Fußgängerbrücke über die Kurfürstenallee in Höhe der Loignystraße) in Bremen	So.	Maßstab:
Darstellung:	Draufsicht und Schnitte		Blatt-Nr.:
			3a