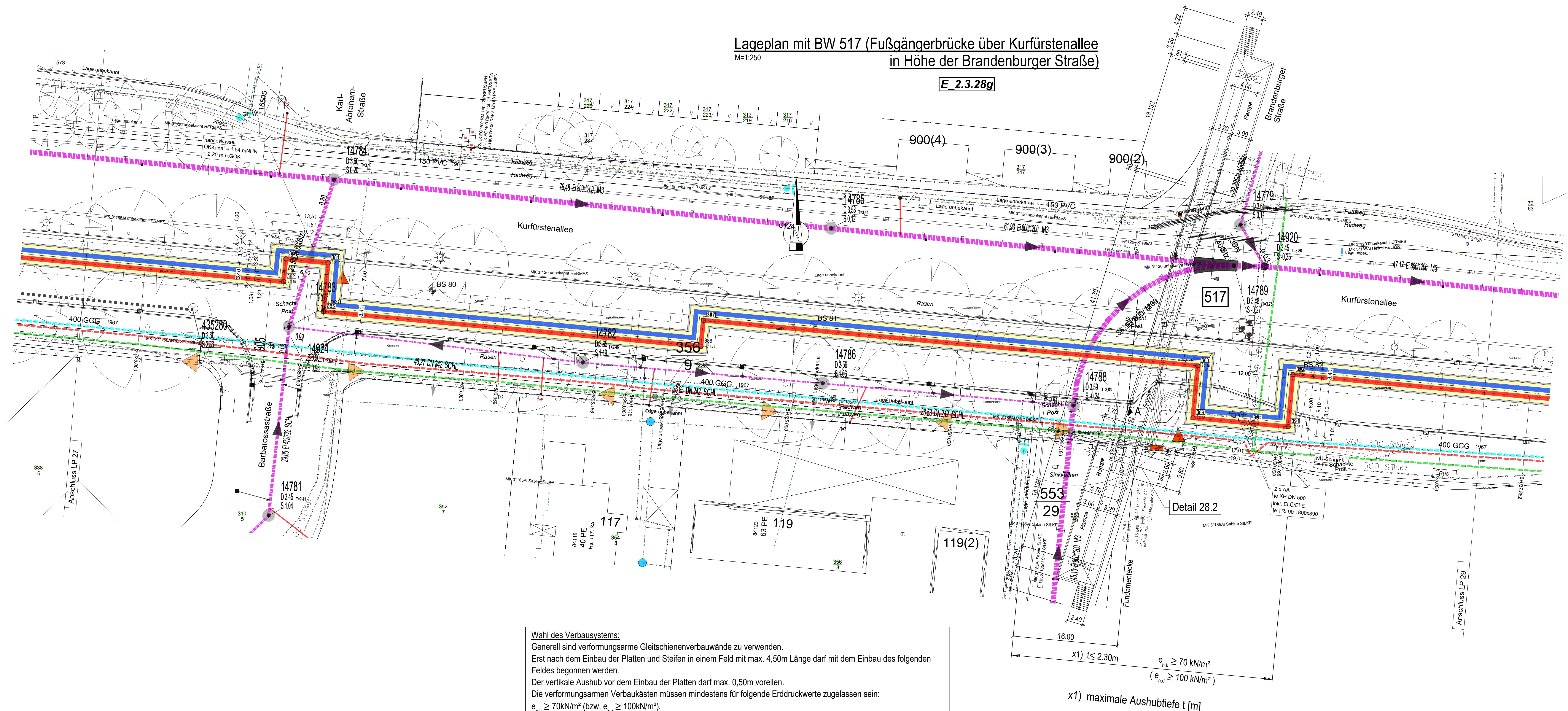


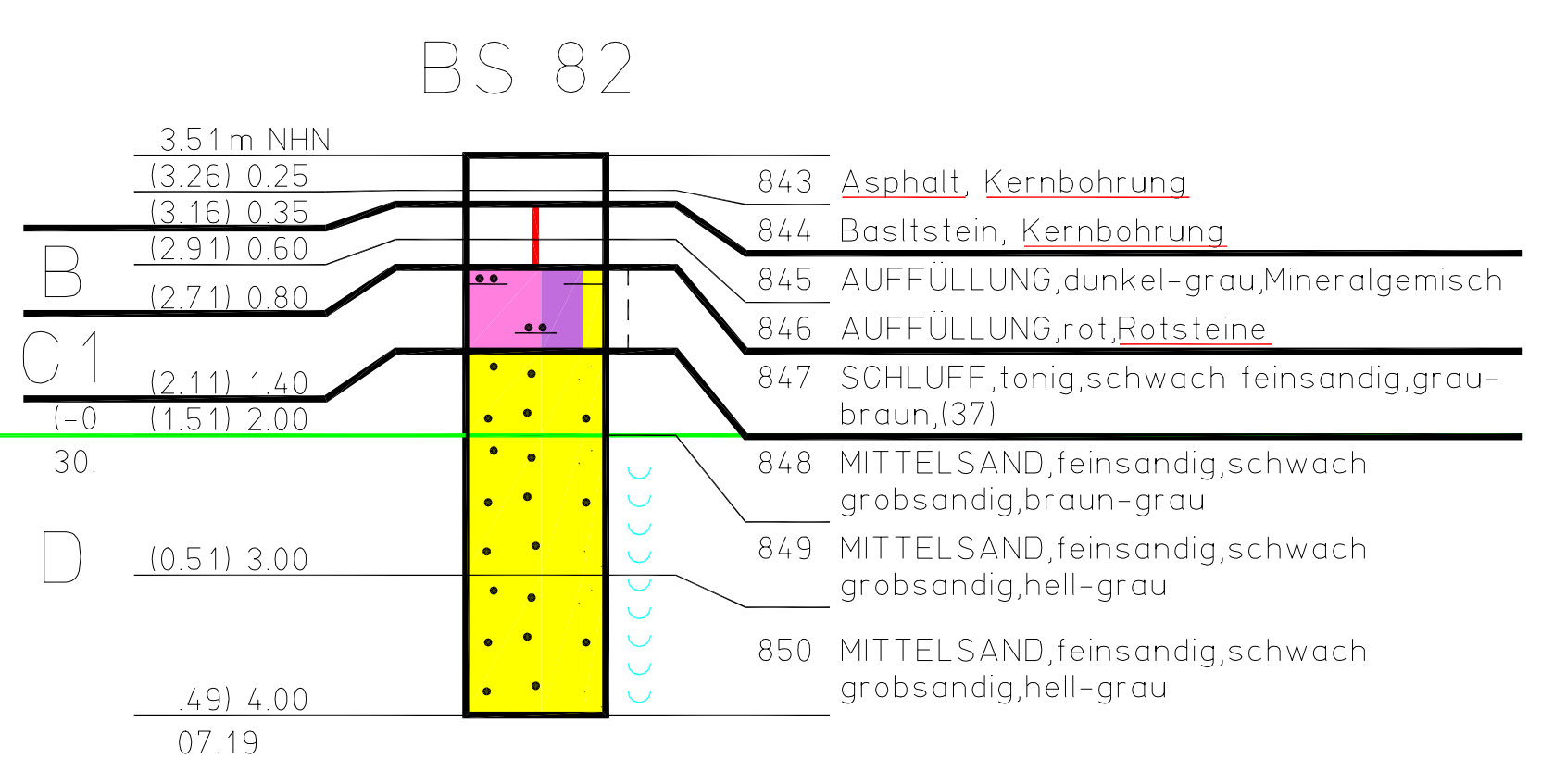
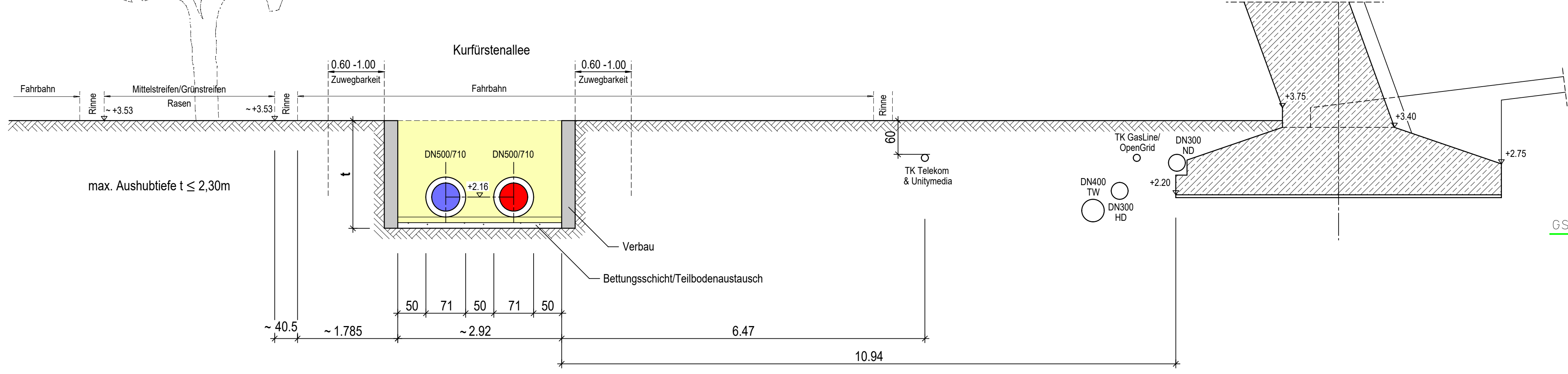
Lageplan mit BW 517 (Fußgängerbrücke über Kurfürstenallee  
in Höhe der Brandenburger Straße)  
M=1:250

E 2.3.28g



**Wahl des Verbausystems:**  
Generell sind verformungsarme Gleitschienenverbauwände zu verwenden.  
Erst nach dem Einbau der Platten und Steifen in einem Feld mit max. 4,50m Länge darf mit dem Einbau des folgenden Feldes begonnen werden.  
Der vertikale Aushub vor dem Einbau der Platten darf max. 0,50m voreilen.  
Die verformungsarmen Verbaukästen müssen mindestens für folgende Erddruckwerte zugelassen sein:  
 $e_{rk} \geq 70 \text{ kN/m}^2$  (bzw.  $e_{rk} \geq 100 \text{ kN/m}^2$ ).  
Empfehlung zur Wahl des Verbaues im Bereich BW 517 (Detail 28.2):  
einschieniger Linearverbau e+s Thyssenkrupp infrastructure mit einer Modulänge  $L_M = 2,84\text{m}$  (oder  $2,16\text{m}$ ) mit  $t_{pl} = 0,11\text{m}$ .  
( $e_{rk, \text{Grundplatte}} = e_{rk, \text{Auflatzplatte}} = 90 \text{ kN/m}^2 > e_{rk} = 70 \text{ kN/m}^2$ )  
Lastannahmen gemäß Vorstatik!

Querschnitt A-A (St. 5+976.715)  
M=1:50



Sämtliche Maße örtlich prüfen!

e			
d			
c			
b	Überarbeitung nach ergänzender statischer Betrachtung BW 517	16.09.2020	Gla.
a			
Index	Art der Änderung	Datum	Name

Bauherr:	wesernetz Bremen GmbH Theodor-Heuss-Allee 20 28215 Bremen Tel. (+49) 421 359 1212 info@wesernetz.de	Planverfasser:	
Bauort:	Bremen Neue Vahr - Universität Trasse F1 Ahornweg	Datum	10.06.2020
Bauvorhaben:	Verlegung einer Fernwärmeverbindungsleitung im Bereich des Bauwerkes 517 (Fußgängerbrücke über die Kurfürstenallee in Höhe der Brandenburger Straße) in Bremen MHKW - HW Vahr	So./Woi.	Gla.
Darstellung:	Draufsicht und Schnitte	Blatt-Nr.:	2a