

## Referenzbauabschnitt 1: Unterpressung U5 BSAG/hanseWasser- Kirchbachstraße - Unterabschnitt 13.3

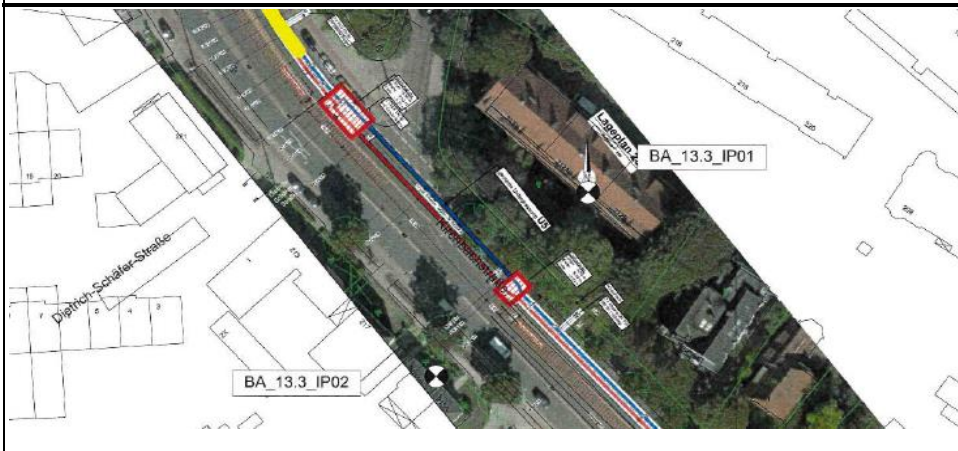
Bearbeiter: D.Hansen

Erstellt: 26.04.21 / Überarbeitet: 28.05.21

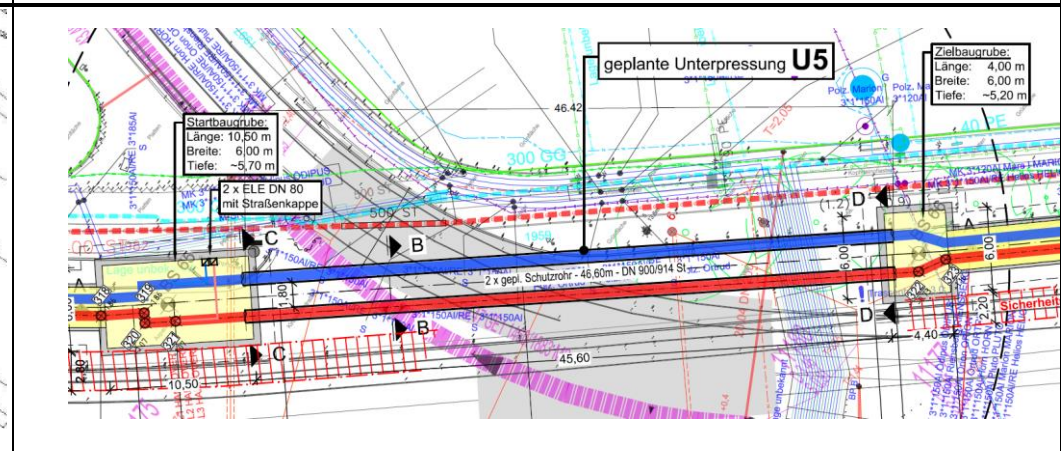
Basisdaten	Wert	Anmerkung
Wochen	11	
Werktage	55	Mo. - Fr.
Stunden	440	8 Arbeitsstunden pro Tag / Zeitraum: 07.00 - 20.00 Uhr

Nr.	Arbeitsschritte	Lastfall Schallunters.	max. Pegel	Anteil	Werktage	Anmerkung
			dB(A)	%		
1	Baustelleneinrichtung	LF1	63	2	1	
2	Vorbereitende Maßnahmen, wie Straßenaufbruch, Rodungen	LF2	67	4	2	
3	Einbau Spundwände	LF3a/LF3b	80	9	5	
4	Erdaushub	LF4	70	9	5	
5	Unterwasserbeton-Einbau inkl. Aushärtezeit	-	N/A	24	13	
6	Verbau Unterpressung	LF 5b	71	20	11	
7	Bettungsschicht herstellen	LF6	69	2	1	
8	KMR einbauen (Kranarbeiten, Schweißarbeiten, etc.)	LF7	64	22	12	
9	Verfüllung und Verdichtung der Baugrube	LF8	69	4	2	
10	Oberfläche herstellen (Rammen, Vibrieren ggf. Straße herstellen)	LF9	69	5	3	
<b>Summe:</b>				<b>100</b>	<b>55</b>	von 55 Werktagen

Planausschnitt Schallgutachen



Planausschnitt Leitungsplanung LP



## Referenzbauabschnitt 2: Standard-Bauabschnitt - H.-H.-Meier-Allee im Bereich von Hs.-Nr. 6 - Unterabschnitt 11.13

Betrachtet wird ein Standard-Bauabschnitt mit 50m Länge und zwei Wochen Ausführungszeitraum ohne Unterpressungen und ohne Spundwände.

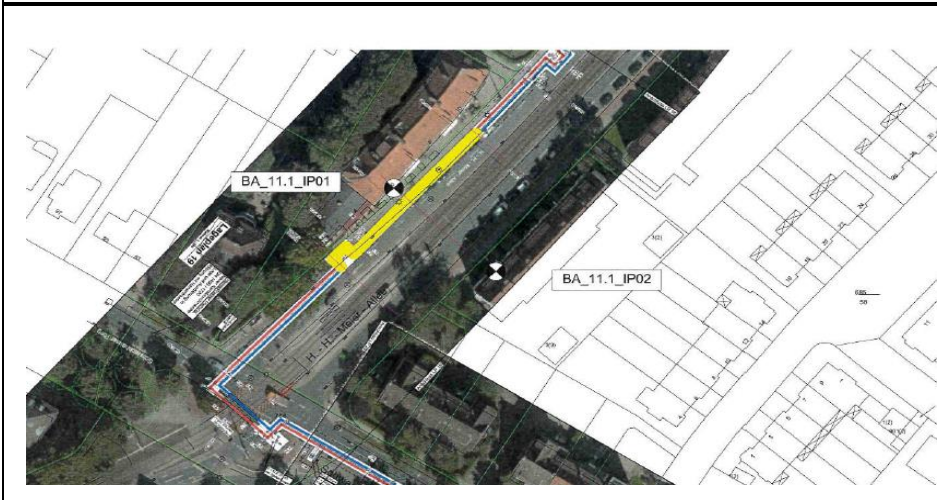
Bearbeiter: D.Hansen

Erstellt: 26.04.21 / Überarbeitet: 28.05.21

Basisdaten	Wert	Anmerkung
Wochen	2	318m für 12 Wochen -> 2 Woche für ca. 50m
Werktage	10	Mo. - Fr.
Stunden	80	8 Arbeitsstunden pro Tag / Zeitraum: 07.00 - 20.00 Uhr

Nr.	Arbeitsschritte	Lastfall Schallunters.	max. Pegel	Anteil	Werktage	Anmerkung
			dB(A)	%		
1	Baustelleneinrichtung	LF1	69	10	1	
2	Vorbereitende Maßnahmen, wie Straßenaufbruch, Rodungen	LF2	73	10	1	
4	Erdaushub	LF4	76	10	1	
5	Verbau Standard	LF 5a	74	10	1	
7	Bettungsschicht herstellen	LF6	75	10	1	
8	KMR einbauen (Kranarbeiten, Schweißarbeiten, etc.)	LF7	70	20	2	
9	Verfüllung und Verdichtung der Baugrube	LF8	75	15	1,5	
10	Oberfläche herstellen (Rammen, Vibrieren ggf. Straße herstellen)	LF9	73	15	1,5	
<b>Summe:</b>			<b>100</b>	<b>100</b>	<b>10</b>	von 10 Werktagen

Planausschnitt Schallgutachen



Planausschnitt Leitungsplanung LP

