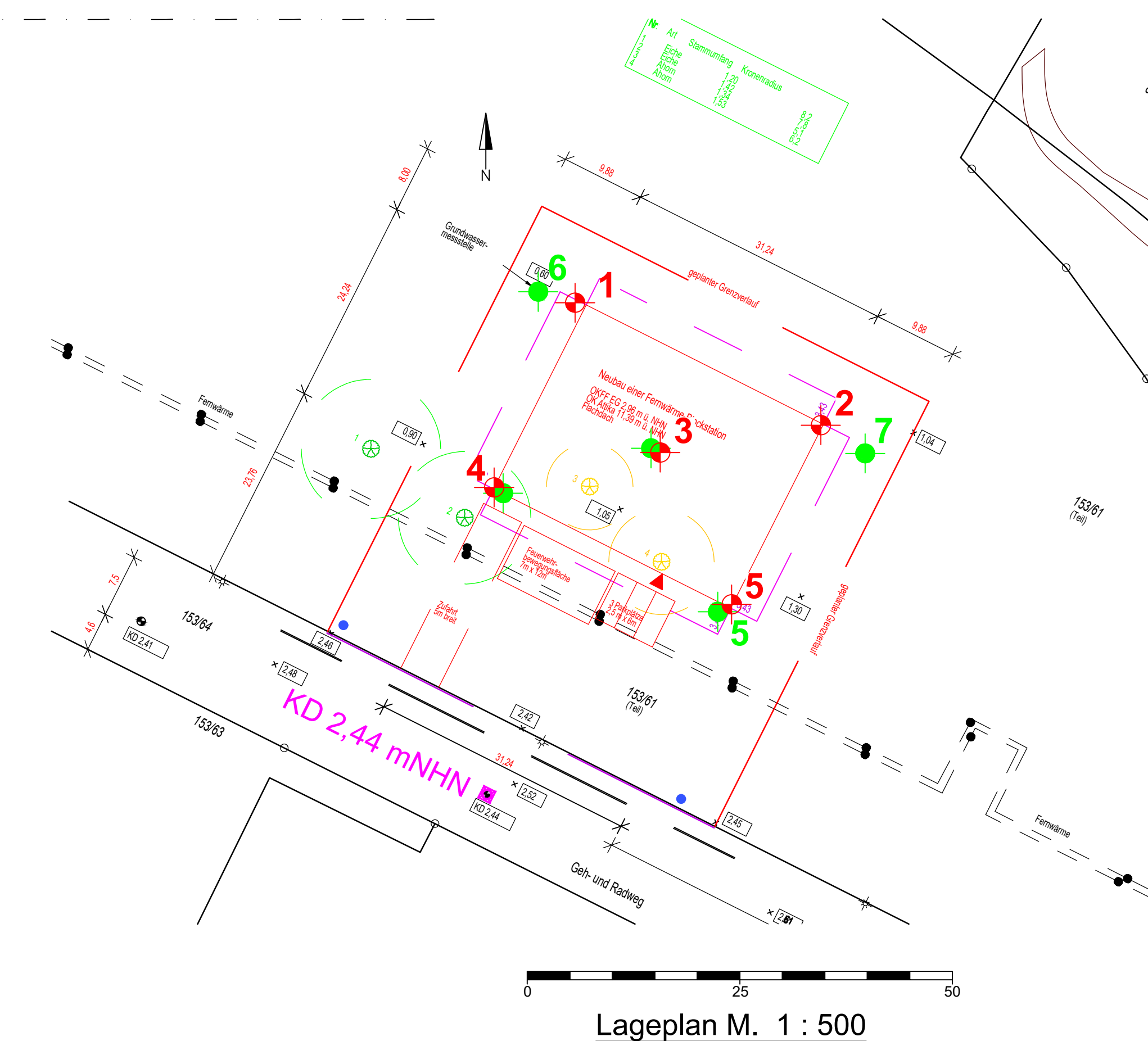
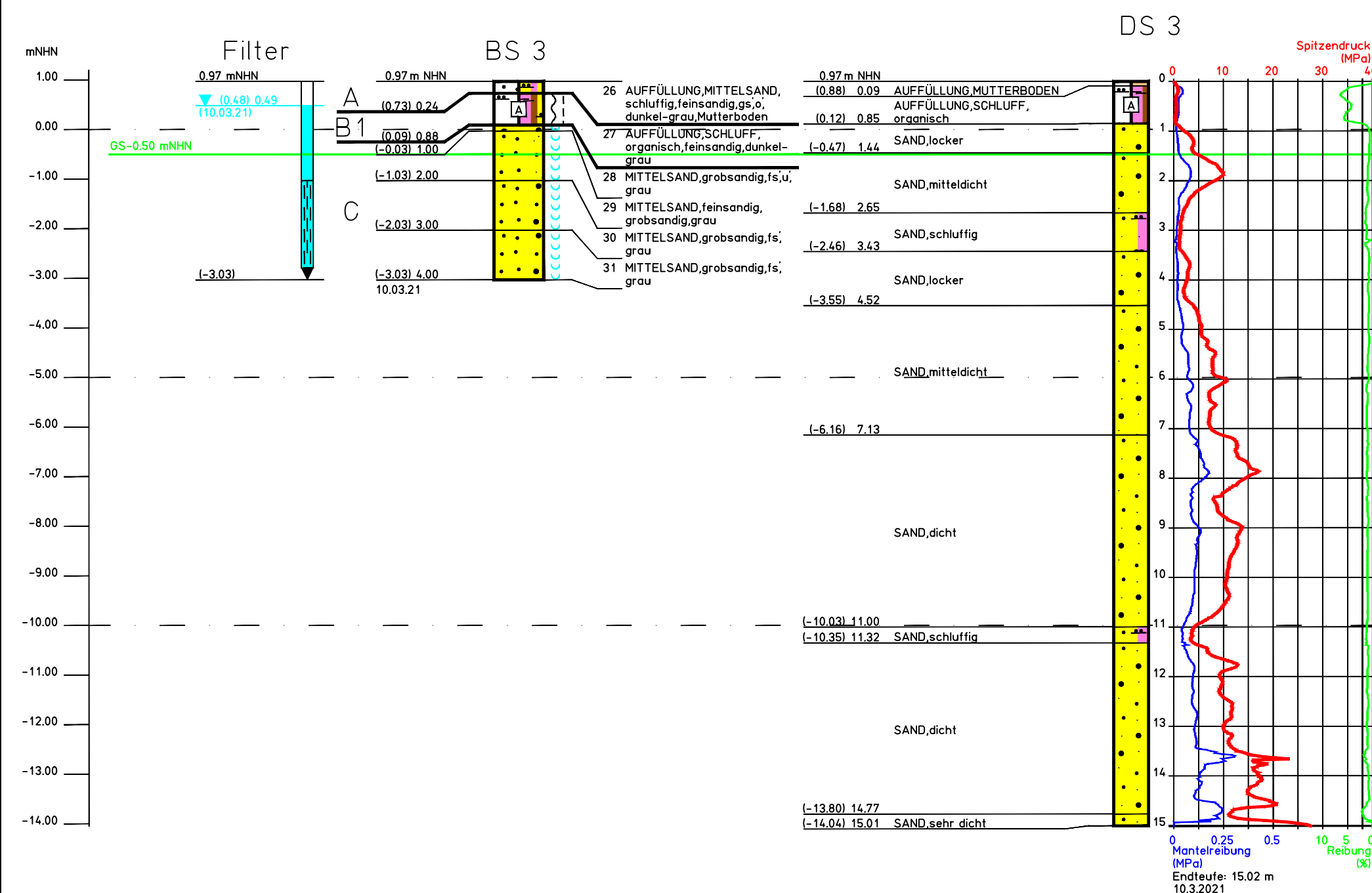


Homogenbereiche gemäß DIN 18300 Erdarbeiten, VOB Teil C, Ausgabe 2016

A - Oberboden (Mutterboden)
B1 - Holozäne Weichschicht: Schluff
B2 - Holozäne Weichschicht: Torf
C - Holozäne und pleistozäne Sande

Umweltrelevante Inhaltsstoffe sind zu beachten.



Die Lage und Höhe der Ansatz- und Geländepunkte wurden mit dem satellitengestützten Positionssystem Topcon via GNSS-Technik (GPS/GLONASS) eingemessen (Genauigkeit ca. Horiz. = 1 bis 2 cm, Vert. = 1,5 bis 3 cm).

Die mit "DS" bezeichneten Bodenprofile wurden aus Drucksondierungen aufgrund des Verlaufes von Spitzendruck und Reibungswerten interpretiert. Die Bodenprofile enthalten keine Angaben über Grundwasser, weil ein Grundwasserspiegel in Drucksondierungen nicht ermittelt werden kann.

Zeichenerklärung

Untersuchungsstellen

- BS Sondierbohrung
- LRS leichte Rammsondierung (DPL)
- SRS schwere Rammsondierung (DPH)
- DS Drucksondierung (CPT-E)
- Sch Schürfe
- PDV Plattendruckversuch
- UP ungestörte Probe
- Redacted Darstellung auf dieser Anlage
- Redacted Darstellung auf einer anderen Anlage

Nebenanteile

schwach (<15%) mittel (15-30%) stark (>30%)

Belüftung:

schwach mittel stark Auffüllung aus Auffüllung aus/mitt (<15%) (15-30%) (>30%) natürlichem Boden Abfallprodukten

Konsistenz | **Wassergehalt**

W = % (15)

Sonderprobe

PI (0,42) 4,00

Grundwasser

2,52 | 1,56 (Datum) Grundwasser in 1,80m unter Gelände (2,5m NN bzw. FP) angebohrt am ... (Datum)

2,55 | 1,77 (Datum) Grundwasser nach Beendigung der Bohrung in 1,77m unter Gelände (2,65m NN bzw. FP) am ... (Datum)

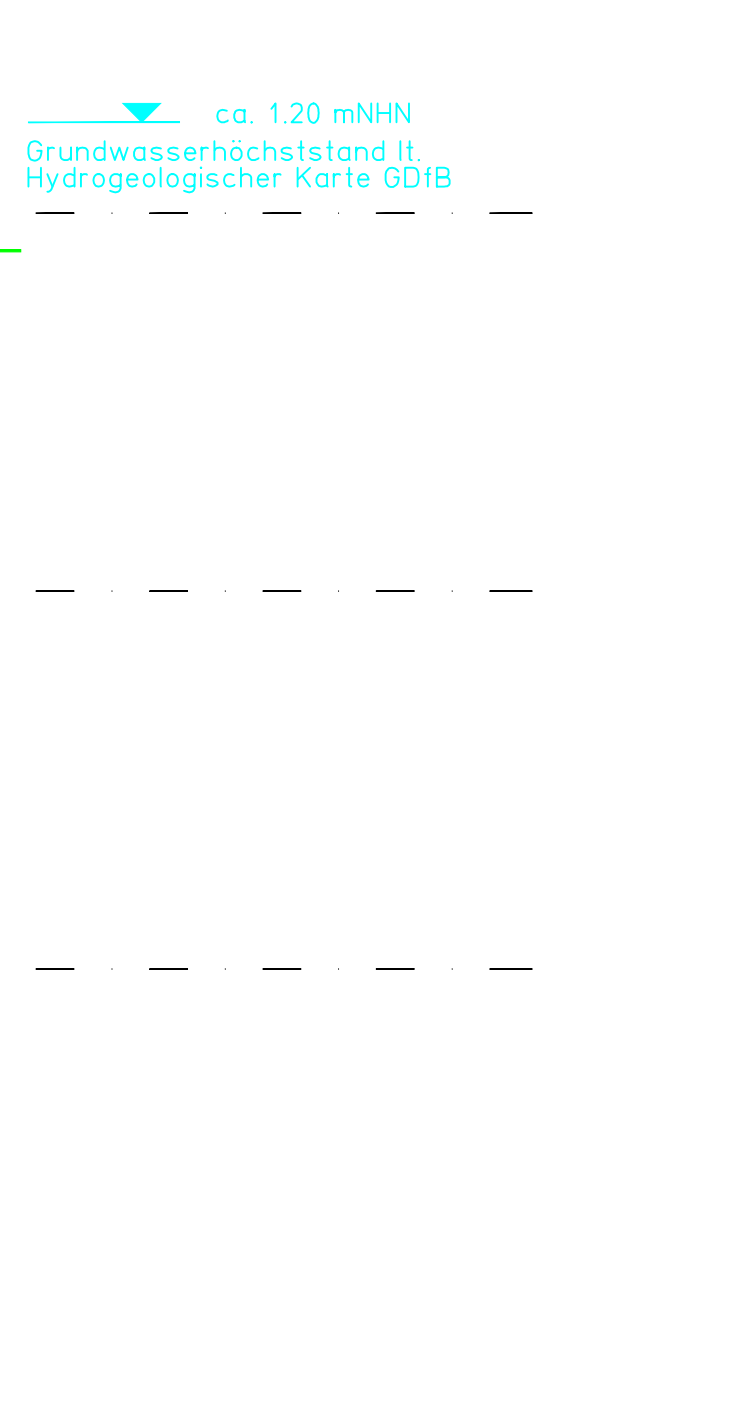
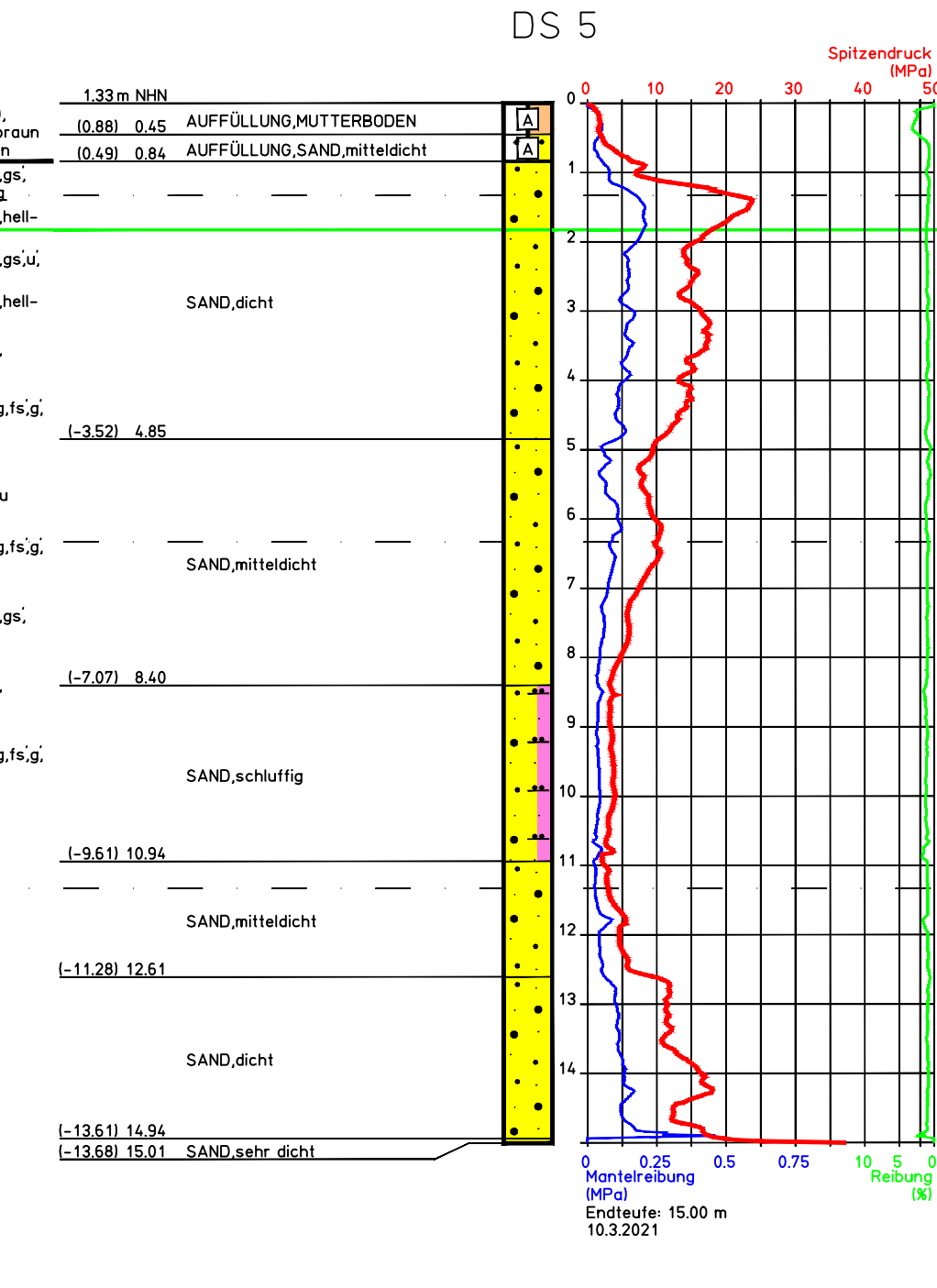
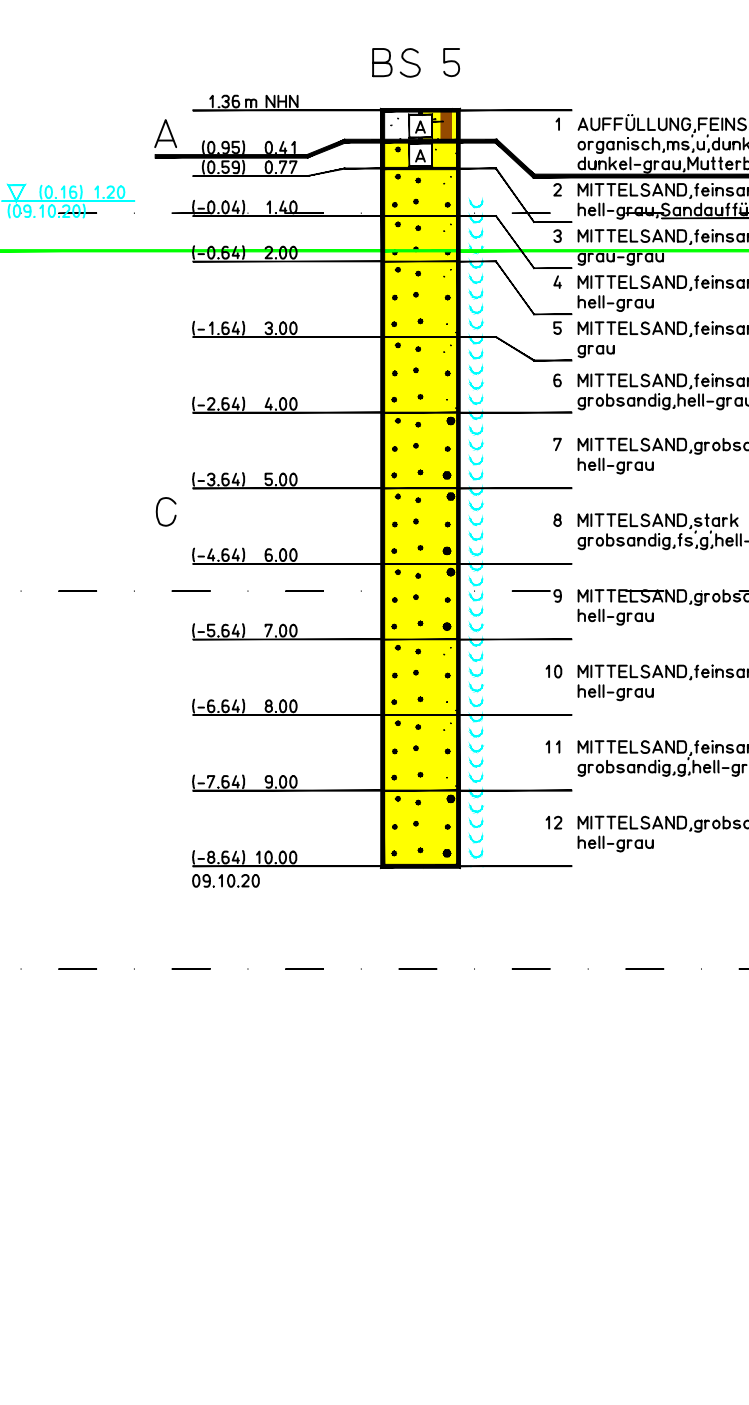
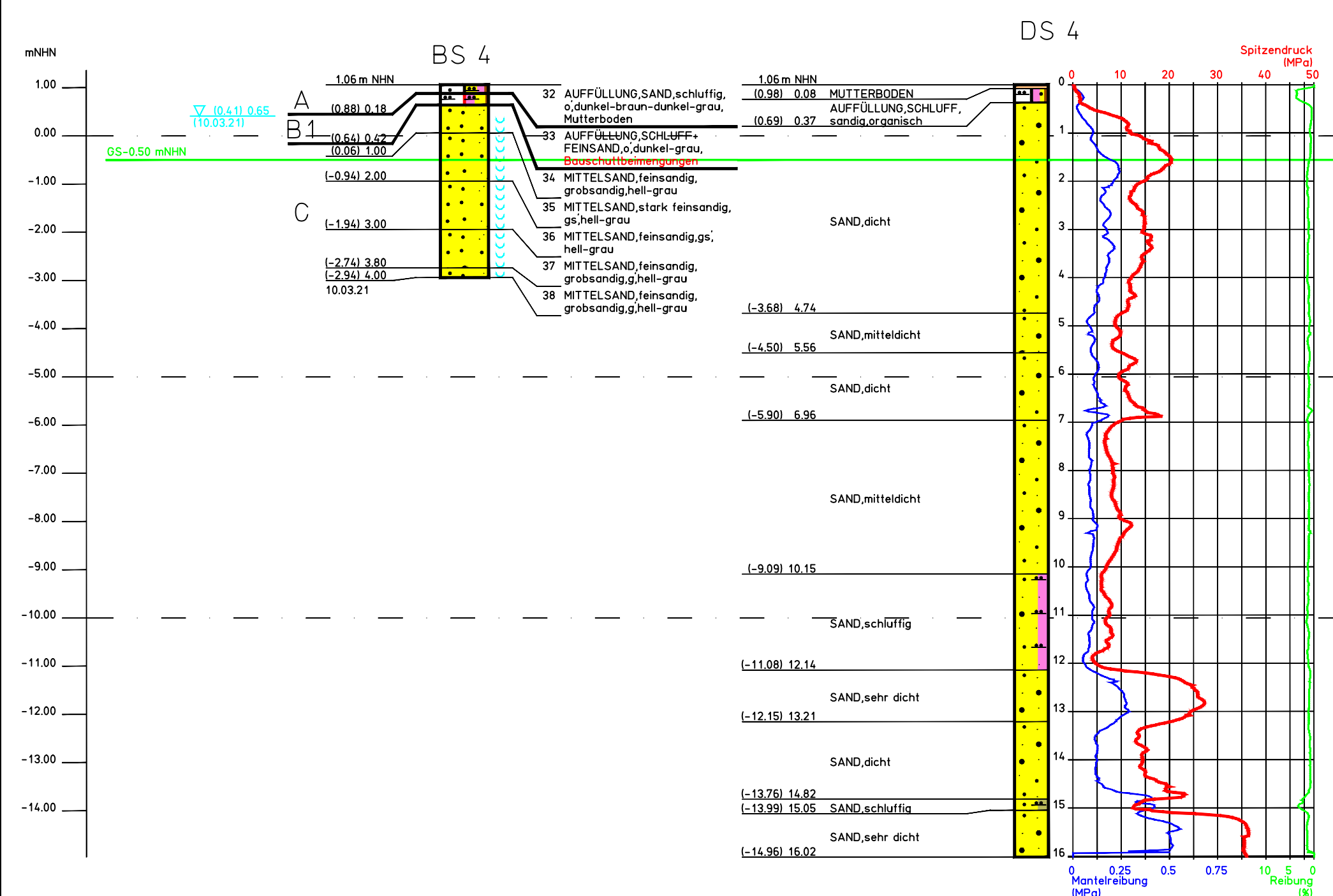
2,70 | 1,72 (Datum) Ruhewasserstand in einem ausgebauten Bohrloch in 1,72m unter Gelände (2,70m NN bzw. FP) am ... (Datum)

2,70 | 1,72 (Zeit) Anstieg des Grundwassers in einem ausgebauten Bohrloch auf 1,72m unter Gelände (2,70m NN bzw. FP) in ... (Zeit) Stunden am ... (Datum)

1,60 | 2,52 (Datum) Grundwasser in 2,82m unter Gelände (1,60m NN bzw. FP) angebohrt

Gründungssohle | **Aushubsohle**

GS | AS



Sondierungen
Grundboulabor Bremen
09.10.2020 + 10.03.2021

GRUNDBAULABOR BREMEN
INGENIEURGESSELLSCHAFT
FÜR GEOTECHNIK MBH
KLEINER ORT 2 · 28577 BREMEN

Bauherr: Wesernetz GmbH
Bauwerk: Blockstation
Ort: HB, Hochschulring
Sondierbohrungen BS 3 - 7
Bodenprofile aus DS 1 - 5

Obj.Nr. 1912459
M 1 : 100
Gez. ar/kr/u
Anl. 2.1

23.03.21 kr/u
18.03.21 kr/u
21.10.20 kr/u